



CLASSIC Oil 250 8 Z

Funktionen

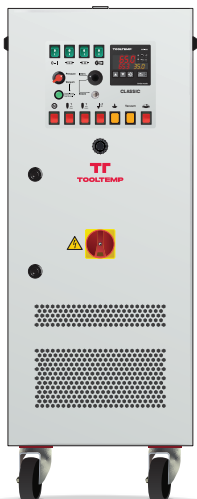
- Selbstoptimierender Temperaturregler mit Temperaturanzeige in 1/10°C Schritten
- Anzeige in °C oder °F sowie l/min oder gal/min
- Digitale Durchflussanzeige und Überwachung
- Automatische Temperaturüberwachung
- Umschaltung für Temperaturregelung am Werkzeug
- Heizungen in Stufen schaltbar
- Druckanzeige
- Automatische Formentleerung
- Leckstoppvorrichtung

Bauweise

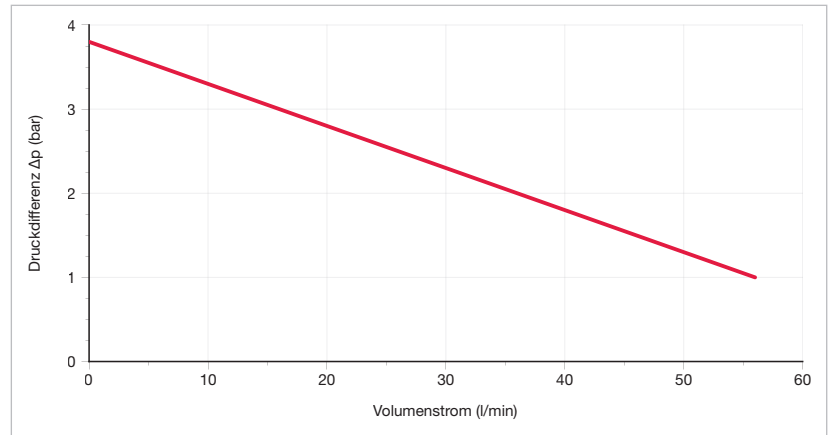
- Hochtemperaturpumpe mit Gleitringdichtung
- Heissölkreislauf mit Bypass, der die interne Ölzirkulation bei geschlossenen Ventilen sichert
- Verkalkungsfreier Wärmetauscher
- Kein Vercracken des Öls dank spezieller Heizkonstruktion
- Expansionsgefäß mit Auffangbehälter
- Gerät auf Rollen

Sicherheitsvorrichtungen

- Niveauekontrolle als Trockenlaufschutz
- Elektronische Temperaturbegrenzung und Überwachung im Regler
- Mechanische Sicherheitsthermostate
- Visuelle und akustische Störungsanzeigen
- Integrierte Leitungsschutzschalter
- Hauptschalter, Steuertrafo und Motorschutzschalter

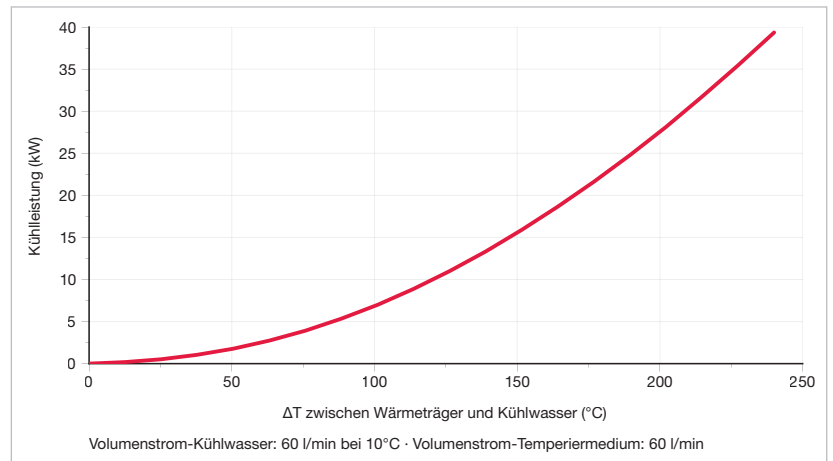


Pumpenkennlinie

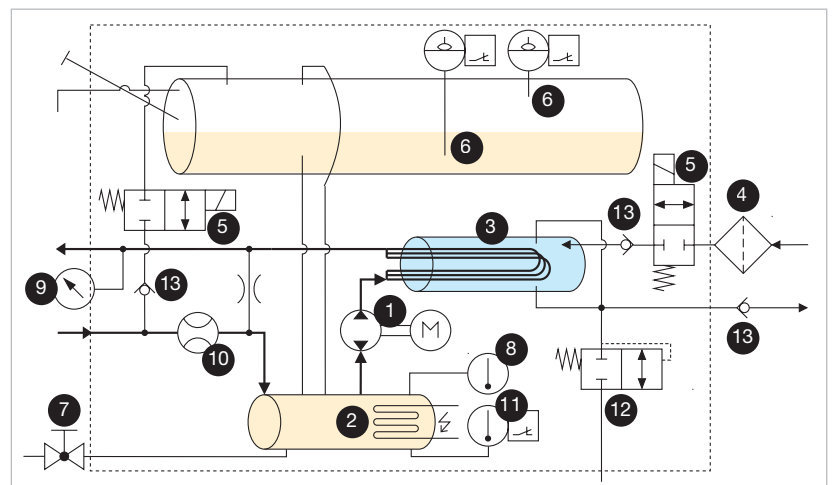


Leistungsangaben mit Wärmeträgeröl Tool-Therm SH3 bei 200°C

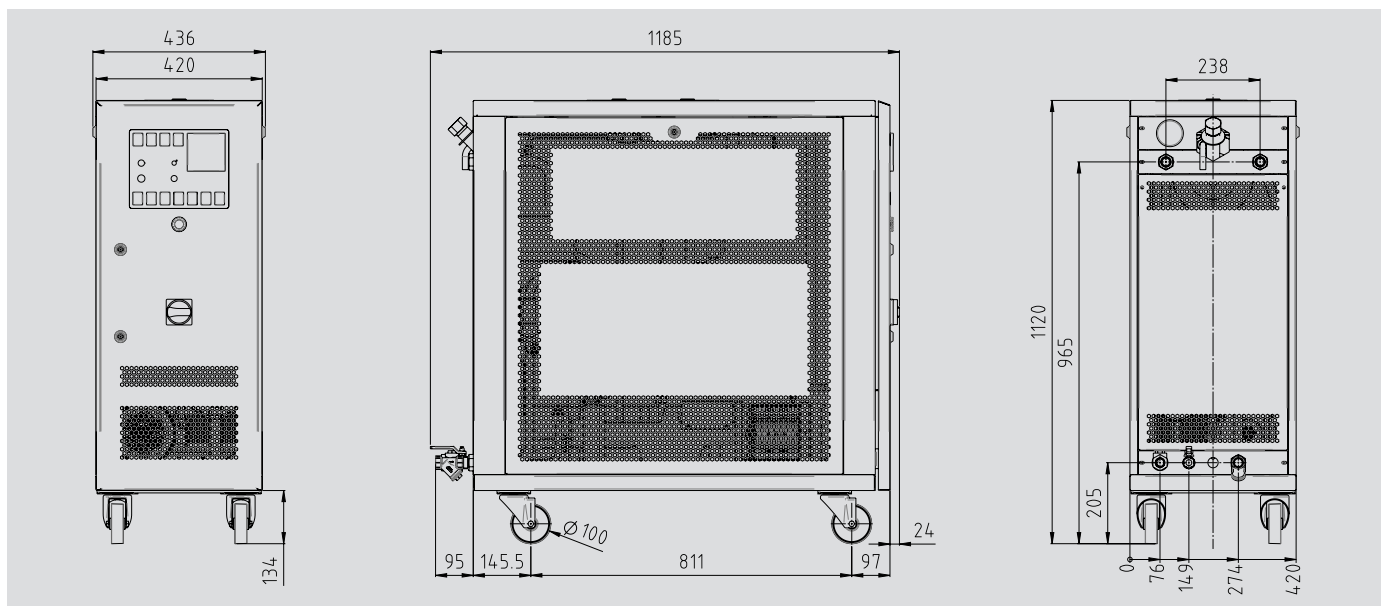
Kühlleistung



Fluidikschema



1 Pumpe mit umkehrbarer Pumprichtung, 2 Heizelement, 3 Kühlwendel, 4 Filter, 5 2-2 Wege Ventil (normal geschlossen), 6 Füllstandsensoren, 7 Kugelventil, 8 Temperaturfühler, 9 Manometer, 10 Durchflusssensor, 11 Sicherheitstemperaturbegrenzer, 12 Überdruckventil, 13 Rückschlagventil



Öl	
Maximale Temperatur	250 °C
Heizleistung	8 kW (3/5 kW)
Kühlleistung	Siehe Diagramm
Füllvolumen (Wärmeträgerflüssigkeit)	mind. 9 Liter
Expansionsvolumen	17 Liter
Pumpe	Typ Z
Nennleistung des Motors	1,5 kW
Druckbetrieb	Siehe Diagramm
Saugbetrieb	Vakuum max. 8 mWS
Regelungssystem	MP-888
Temperaturmessung	Temperaturfühler FeKo Typ J
Pumpendruckmessung	Manometer
Durchflussmessung (Wärmeträger)	Flügelradsensor mit induktivem Aufnehmer
Anschlüsse	
Wärmeträger (Vor- und Rücklauf)	3/4" BSPP (G3/4) Innengewinde
Kühlwasser, Einlass	3/4" BSPP (G3/4) Innengewinde, mit Wasserfilter
Kühlwasser, Auslass	3/4" BSPP (G3/4) Innengewinde
Leergewicht	139 kg
Farbe	RAL 7035 lichtgrau
Umgebung	
Temperaturbereich	5-40 °C
Relative Luftfeuchtigkeit	40-80 % RH (nicht kondensierend, keine Eisbildung)
Aufstellung	Innen, Lüftungsöffnungen müssen mind. 10 cm frei sein
Dauerschalldruckpegel	< 70 dB (A)
Stromversorgung	380-415 V, 50 Hz/440-480 V, 60 Hz/380 V, 60 Hz/200-230 V, 50 Hz/200-240 V, 60 Hz
Anschlussleistung	9,6 kW
Leiterquerschnitt Anschlusskabel	
200-240 V	10 mm ²
380-480 V	4 mm ²
Schutzart Gerät	IP44
Kenzeichnung	CE