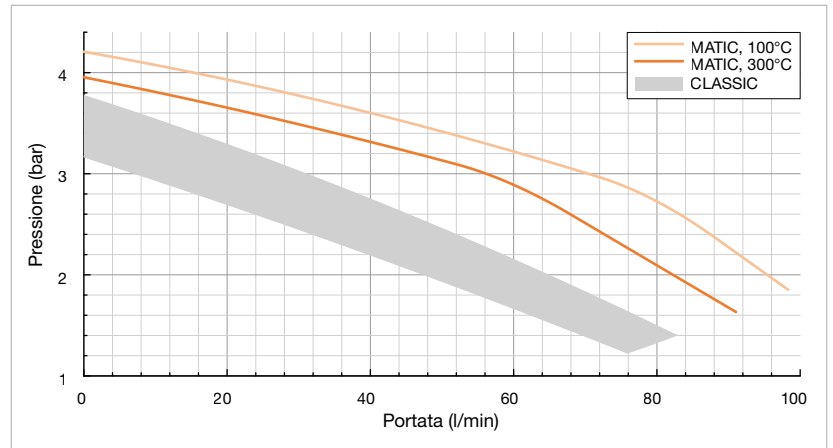




# CLASSIC Oil TT-390/2

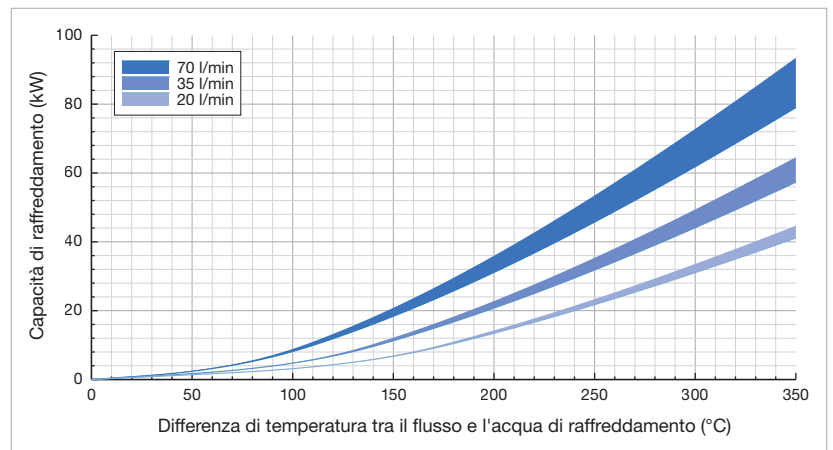
- Svuotamento dello stampo
- Arresto perdite/depressione
- Misurazione del flusso
- Connessione per sonda esterna

## Prestazioni della pompa

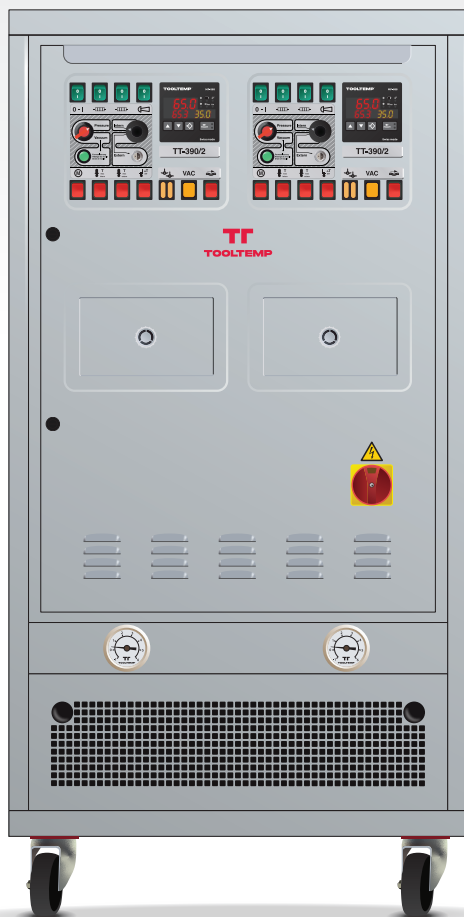


Dati sulle prestazioni con l'olio per il trasferimento di calore Tool-Therm SH3

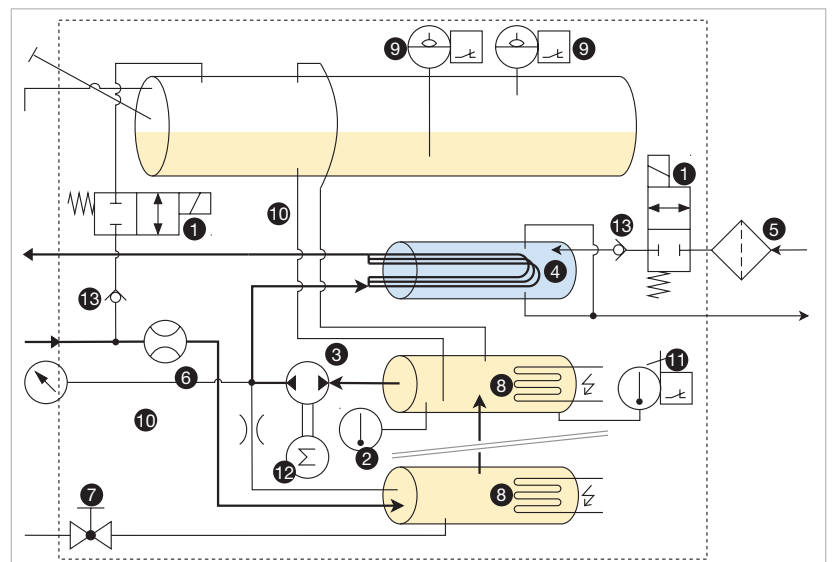
## Capacità di raffreddamento



Dati sulle prestazioni min. a 30 l/min @ 1,5 bar; max. a 72 l/min @ 8 bar acqua di raffreddamento



## Diagramma di flusso



1 Valvola a 2-2 vie (normalmente chiusa), 2 motore della pompa, 3 pompa con direzione di pompaggio reversibile, 4 scambiatore di calore a fascio tubiero, 5 filtro, 6 sensore di portata, 7 valvola a sfera, 8 elemento riscaldante, 9 sensore di livello, 10 sensore di temperatura, 11 termostato di sicurezza, 12 sensore di pressione, 13 valvola di non ritorno

