



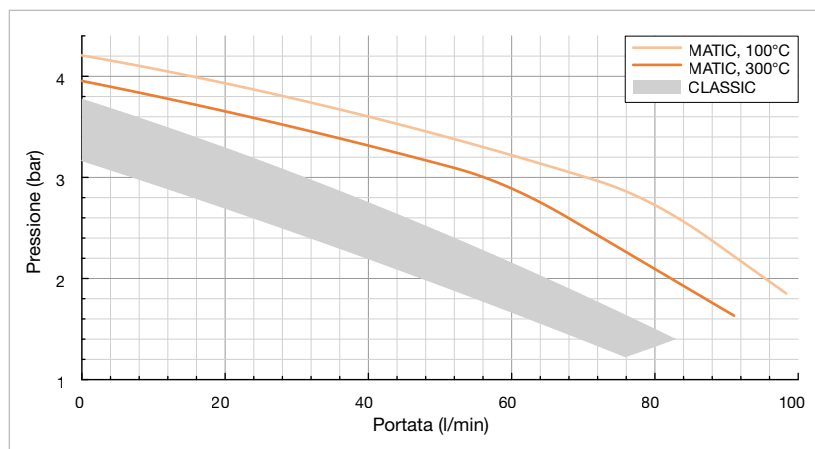
MATIC Oil

- 360 16 A
- 360 24 A
- 360 32 A
- 360 16 Z
- 360 24 Z
- 360 32 Z

- Efficienza energetica ed ecologica
- Modulare e facile da espandere
- Azioni predefinite
- Ricette configurabili
- Connettività intelligente
- Manutenzione predittiva

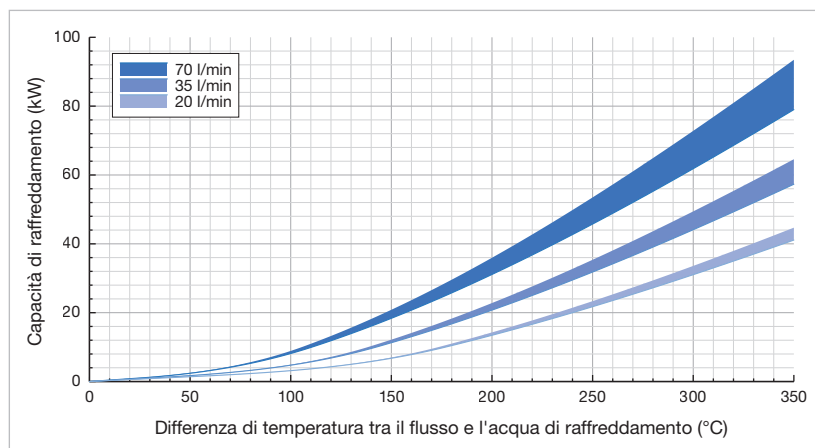


Prestazioni della pompa



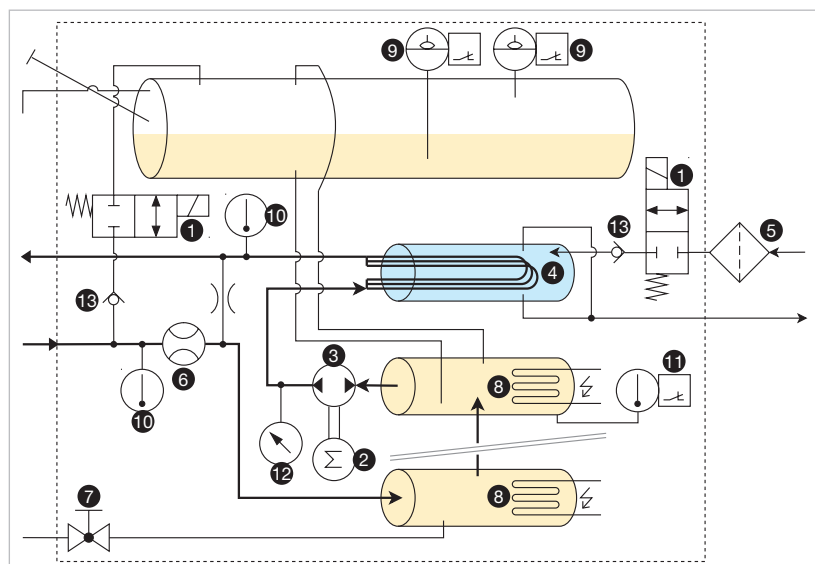
Dati sulle prestazioni con l'olio termovettore Tool-Therm SH3

Capacità di raffreddamento

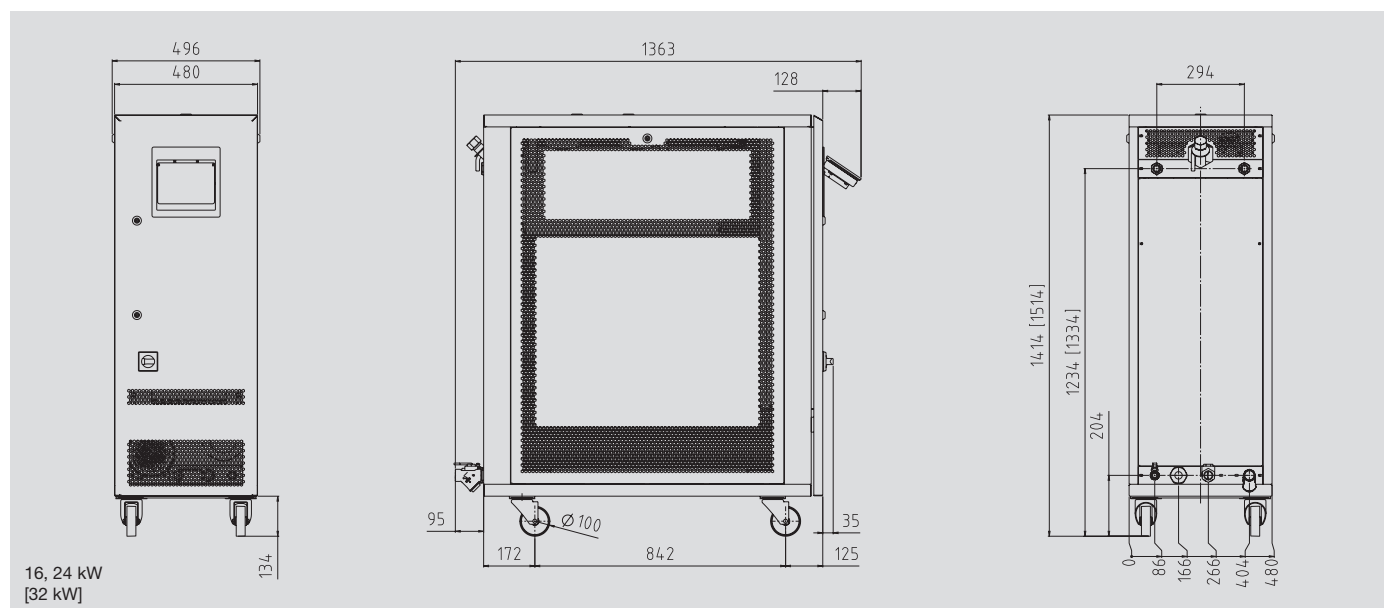


Dati sulle prestazioni min. a 30 l/min @ 1,5 bar; max. a 72 l/min @ 8 bar acqua di raffreddamento

Diagramma di flusso



1 Valvola a 2-2 vie (normalmente chiusa), 2 Motore della pompa, 3 Pompa con direzione di pompaggio reversibile, 4 Scambiatore di calore a fascio e a tubo, 5 Filtro, 6 Sensore di flusso, 7 Valvola a sfera, 8 Elemento riscaldante, 9 Sensore di livello, 10 Sensore di temperatura, 11 Limitatore di temperatura di sicurezza, 12 Sensore di pressione, 13 Valvola di non ritorno



	Olio		
Temperatura massima	360 °C (con olio termovettore TOOL-THERM SH-3)		
Potenza termica	16 kW (2 x 8 kW)	24 kW (3 x 8 kW)	32 kW (4 x 8 kW)
Capacità di raffreddamento	Vedi diagramma		
Volume di riempimento (fluido termovettore)	minimo 15 litri	minimo 21 litri	minimo 27 litri
Volume di espansione	36 litri		
Pompa	Tipo A o Z		
Pressione e portata	Vedi diagramma		
Potenza nominale del motore	1.5 kW		
Sistema di controllo	IRIS		
Misurazione della temperatura	pt100 a 3 fili (F0.15 secondo IEC 60751), Mandata e ritorno		
Misurazione della pressione pompa	Trasmettitore di pressione piezoresistivo		
Misurazione del flusso (fluido termovettore)	Sensore a palette con pick-up induttivo		
Lingue	DE, EN, ES, FR, IT, NL (espandibile)		
Interfacce	Modulo IO1: RS232, RS485, CL 20 mA, CAN (Accessori)		
OPC-UA (standard)	Modulo IO2: Profibus, Profinet, EtherNet/IP (Accessori)		
	Modulo IO3: 0-10 V, 0/4-20 mA, misura esterna (Accessori)		
Numero di slot per moduli di espansione	2	2	2
Connessioni	filettatura interna da 3/4" BSPP (G3/4)		
Fluido di trasferimento del calore (alimentazione e ritorno)	filettatura interna da 1" BSPP (G1), con filtro dell'acqua		
Ingresso acqua di raffreddamento	filettatura interna da 1" BSPP (G1)		
Uscita acqua di raffreddamento			
Peso a vuoto	210 kg	220 kg	240 kg
Colore	RAL 7035 grigio chiaro		
Ambiente	5-40 °C		
Intervallo di temperatura	40-80 % RH (senza condensa, senza formazione di ghiaccio)		
Umidità relativa			
Installazione	All'interno, mantenere una distanza di almeno 10 cm intorno alle aperture di ventilazione		
Livello di rumore continuo	< 70 dB (A)		
Alimentazione	380-480 V, 50/60 Hz o in alternativa 200-240 V, 50/60 Hz		
	versione da 16 kW	versione da 24 kW	versione da 32 kW
Carico collegato	18 kW	26 kW	34 kW
Sezione dei conduttori del cavo di collegamento			
200-240 V	16 mm ²	25 mm ²	-
380-480 V	10 mm ²	16 mm ²	25 mm ²
Codice di protezione dall'ingresso	IP44, IP54 opzionale		
Marcatura	CE, UL-ready		