



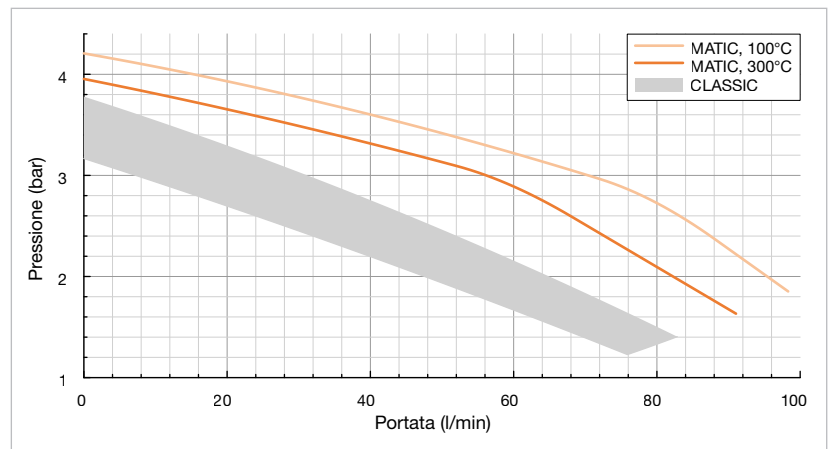
MATIC Oil

- 360 2x16 A
- 360 2x24 A
- 360 2x16 Z
- 360 2x24 Z

- Efficienza energetica ed ecologica
- Modulare e facile da espandere
- Azioni predefinite
- Ricette configurabili
- Connettività intelligente
- Manutenzione predittiva

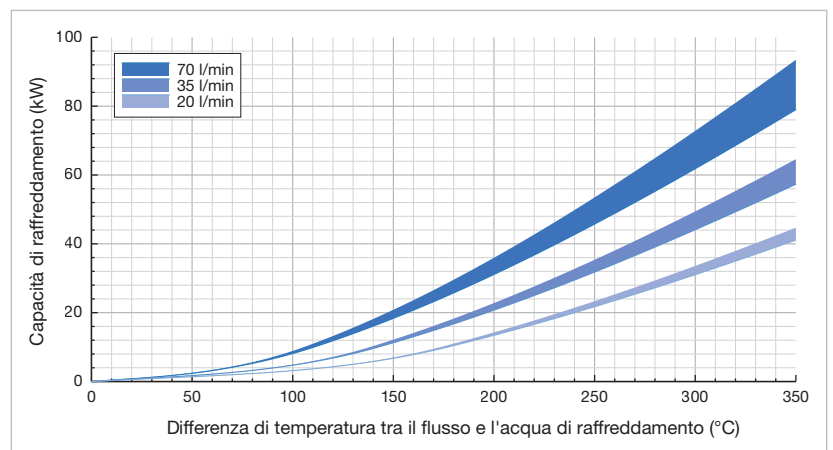


Prestazioni della pompa



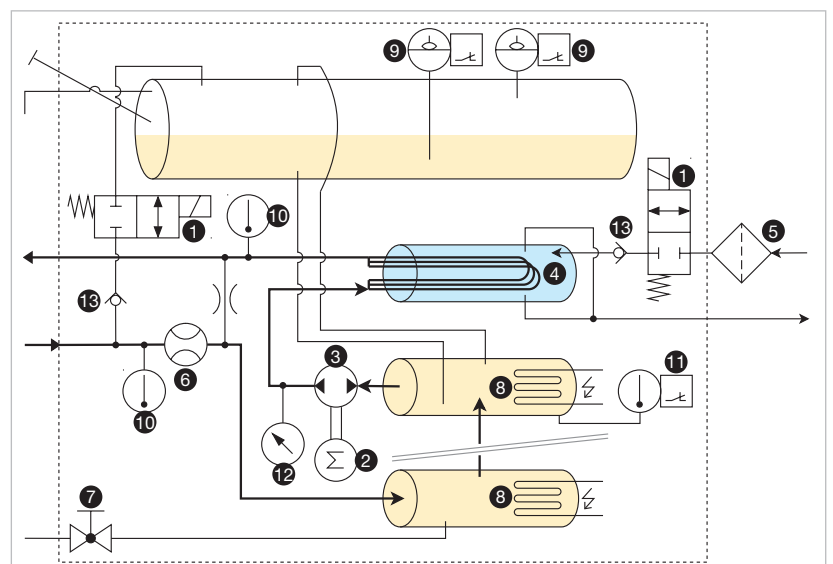
Dati sulle prestazioni con l'olio per il trasferimento di calore Tool-Therm SH3

Capacità di raffreddamento

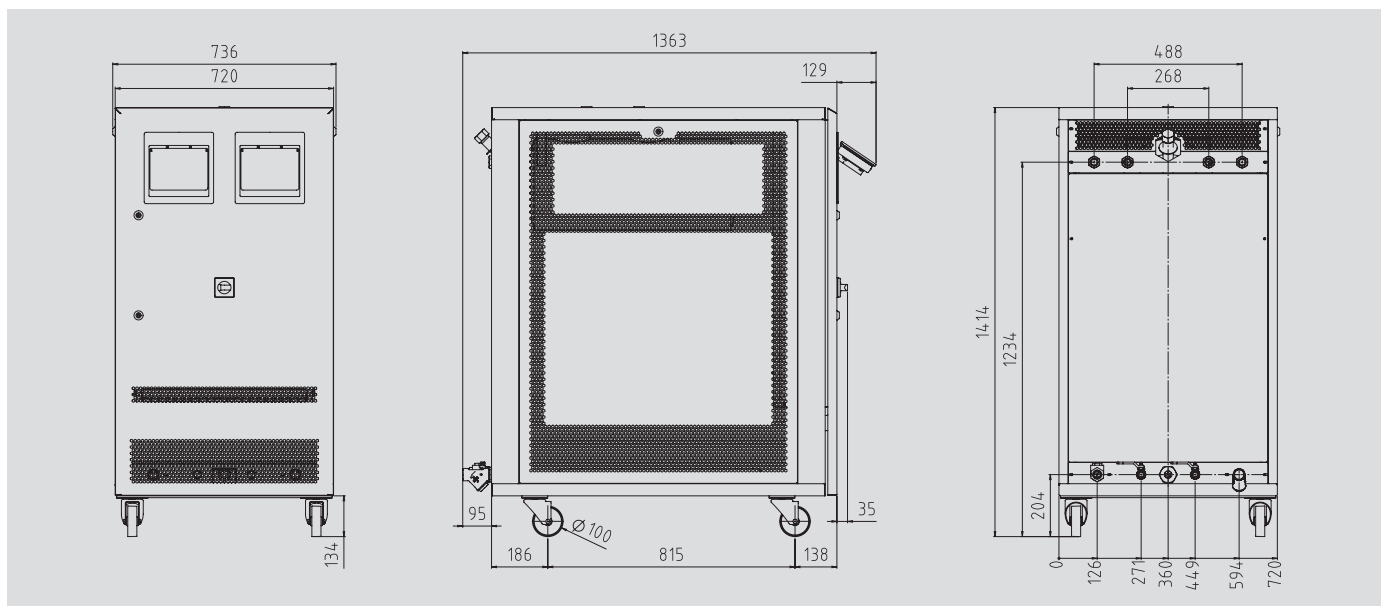


Dati sulle prestazioni min. a 30 l/min @ 1,5 bar; max. a 72 l/min @ 8 bar acqua di raffreddamento

Diagramma di flusso



1 Valvola a 2-2 vie (normalmente chiusa), 2 motore della pompa, 3 pompa con direzione di pompaggio reversibile, 4 scambiatore di calore a fascio tubiero, 5 filtro, 6 sensore di portata, 7 valvola a sfera, 8 elemento riscaldante, 9 sensore di livello, 10 sensore di temperatura, 11 limitatore di temperatura di sicurezza, 12 sensore di pressione, 13 valvola di non ritorno



| | olio | |
|--|--|---------------------------------------|
| Temperatura massima | 360 °C (con olio termovettore TOOL-THERM SH-3) | |
| Capacità di riscaldamento | 2 x 16 kW | 2 x 24 kW |
| Capacità di raffreddamento | Vedi diagramma | |
| Volume di riempimento (fluido termovettore) | 30 litri | 42 litri |
| Volume di espansione | 36 litri | |
| Pompa | Tipo A o Z | |
| Pressione e portata | Vedi diagramma | |
| Potenza nominale del motore | 1.5 kW | |
| Sistema di controllo | IRIS | |
| Misurazione della temperatura | pt100 a 3 fili (F0,15 secondo IEC 60751), Mandata e ritorno | |
| Misurazione della pressione pompa | Trasmittitore di pressione piezoresistivo | |
| Misurazione del flusso (fluido termovettore) | Sensore ruota a palette con pick-up induttivo | |
| Lingue | DE, EN, ES, FR, IT, NL (espandibile) | |
| Interfacce | Modulo IO1: RS232, RS485, CL 20 mA, CAN (Accessori) | |
| OPC-UA (standard) | Modulo IO2: Profibus, Profinet, EtherNet/IP (Accessori) | |
| | Modulo IO3: 0-10 V, 0/4-20 mA, misura esterna (Accessori) | |
| Numero di slot per moduli di espansione | 2 | 2 |
| Connessioni | filettatura interna da ¾" BS | |
| Fluido di trasferimento del calore (alimentazione e ritorno) | filettatura femmina da 1" BS, con filtro dell'acqua | |
| Ingresso acqua di raffreddamento | filettatura femmina da 1" BS | |
| Uscita acqua di raffreddamento | filettatura femmina da 1" BS | |
| Peso a vuoto | 335 kg | 375 kg |
| Colore | RAL 7035 grigio chiaro | |
| Ambiente | Intervallo di temperatura | |
| | 5-40 °C | |
| Umidità relativa | 40-80 % RH (senza condensa, senza formazione di ghiaccio) | |
| Installazione | All'interno, le aperture di ventilazione devono essere libere per almeno 10 cm | |
| Livello di rumore continuo | < 70 dB (A) | |
| Alimentazione | 380-480 V, 50/60 Hz o in alternativa 200-240 V, 50/60 Hz | |
| Carico collegato | versione 2 x 16 kW | versione 2 x 24 kW |
| | 36 kW | 52 kW |
| Sezione dei conduttori del cavo di collegamento | 200-240 V | |
| | 50 mm ² (non in dotazione) | |
| 380-480 V | 25 mm ² | 75 mm ² (non fornito) |
| | | 35 mm ² (non in dotazione) |
| Codice di protezione dall'ingresso | IP44, IP54 opzionale | |
| Marcatura | CE, UL-ready | |