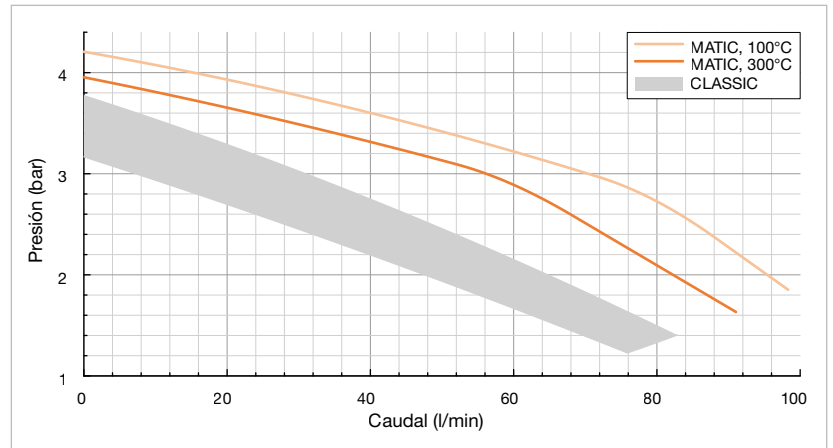




CLASSIC Oil TT-390

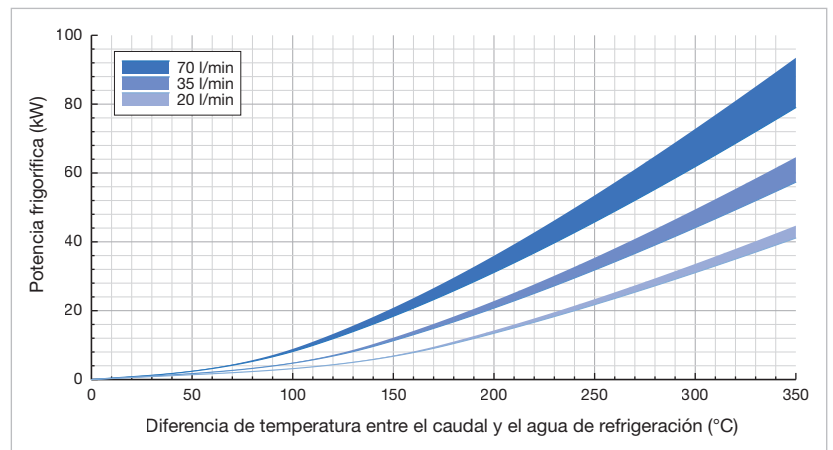
- Vaciado de moldes
- Operación de detención de fugas
- Caudalímetro
- Medición externa

Curva característica de la bomba



Datos de rendimiento con aceite térmico Tool-Therm SH3

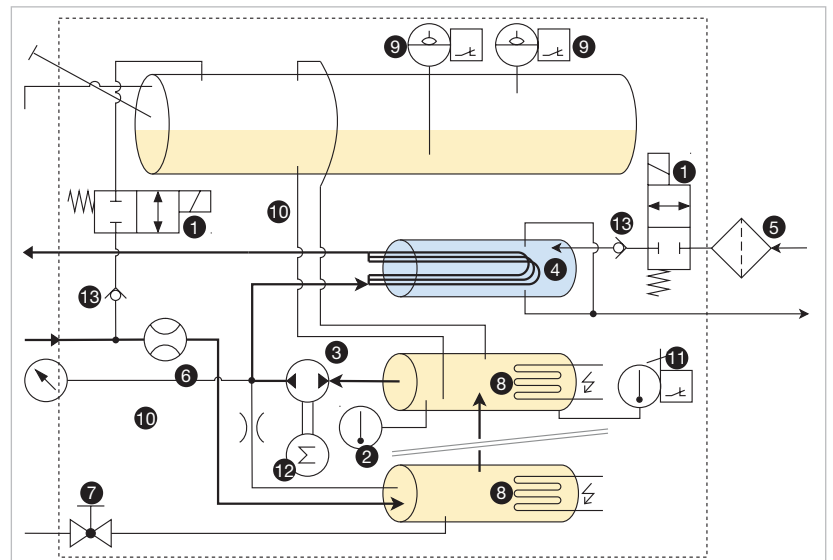
Capacidad de refrigeración



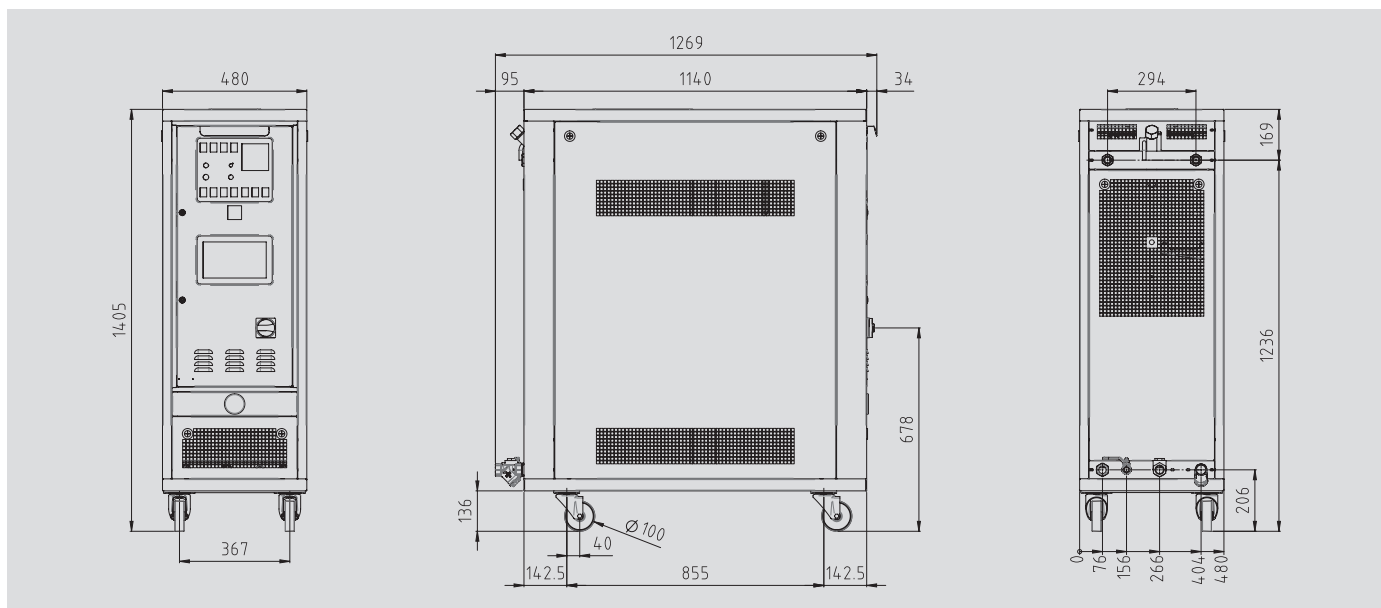
Datos de rendimiento mín. a 30 l/min @ 1,5 bar; máx. a 72 l/min @ 8 bar agua de refrigeración



Esquema hidráulico



1 Válvula de 2-2 vías (normalmente cerrada), 2 motor de la bomba, 3 bomba con sentido de bombeo reversible, 4 intercambiador de calor de haz de tubos, 5 filtro, 6 sensor de caudal, 7 válvula de bola, 8 elemento calefactor, 9 sensor de nivel, 10 sensor de temperatura, 11 termostato de seguridad, 12 sensor de presión, 13 válvula antirretorno



	Aceite	
Temperatura máxima	360 °C	360 °C
Potencia calorífica	16 kW	24 kW
Capacidad de refrigeración	Ver esquema	
Volumen de llenado (fluido caloportador)	Mínimo 15 litros, máximo 21 litros	
Bomba	Tipo A o Z	
Presión y caudal	Ver esquema	
Potencia nominal del motor	1,5 kW	
Sistema de control	MP-888	
Medición de la temperatura	Sensor de temperatura FeKo tipo J	
Medición de la presión de la bomba	Manómetro	
Medición del caudal (medio de transferencia de calor)	Sensor de engranaje cónico con captación inductiva	
Conexiones		
Medio de transferencia de calor (ida y retorno)	¾" BSPP (G¾) rosca interior	
Agua de refrigeración, entrada	1" BSPP (G1) rosca hembra, con filtro de agua	
Agua de refrigeración, salida	1" BSPP (G1) rosca hembra	
Peso en vacío	205 kg	215 kg
Color	Gris plata RAL 7001	
Condiciones ambientales de funcionamiento		
Temperatura	5-40 °C	
Humedad relativa	40-80 % HR (sin condensación, sin formación de hielo)	
Instalación	En el interior, las aberturas de ventilación deben estar libres al menos 10 cm	
Emisión acústica	< 70 dB (A)	
Alimentación	380-480 V, 50/60 Hz o alternativamente 200-240 V, 50/60 Hz	
	versión de 16 kW	versión de 24 kW
Carga conectada	17,6 kW	25,6 kW
Sección del cable de alimentación		
200-240 V	16 mm ²	25 mm ²
380-480 V	6 mm ²	10 mm ²
Grado de protección (IP)	IP44	
Etiquetado	CE	