



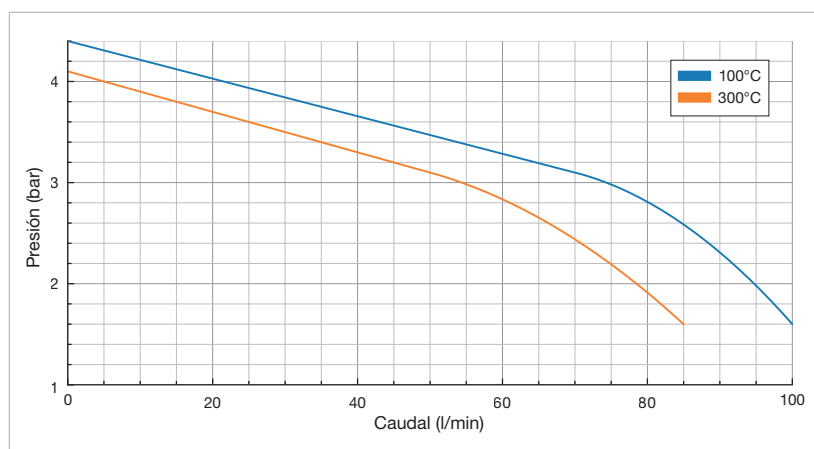
# MATIC Oil

360 48 A

360 48 Z

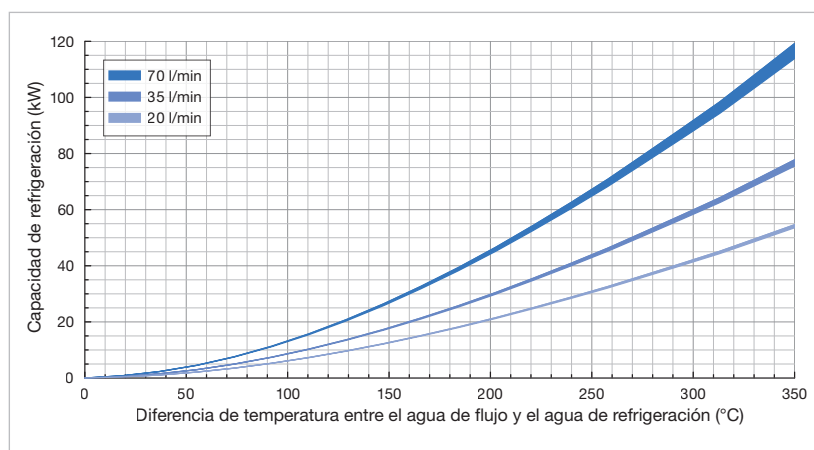
- Eficiencia energética y ecológica
- Modular y fácil de actualizar
- Acciones predefinidas
- Ciclos programables
- Conectividad inteligente
- Mantenimiento predictivo

## Característica de la bomba



Datos de rendimiento con aceite térmico Tool-Therm SH-3

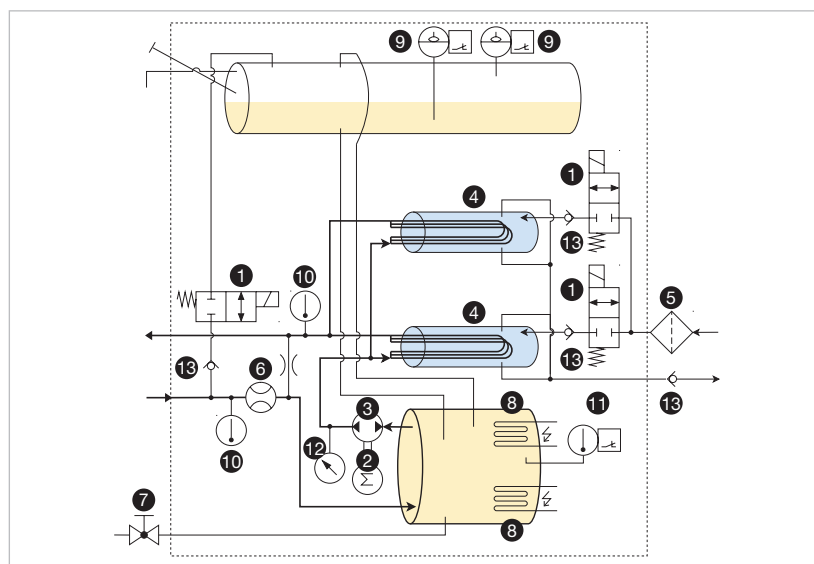
## Capacidad de refrigeración



Temperatura del agua de refrigeración 10 °C

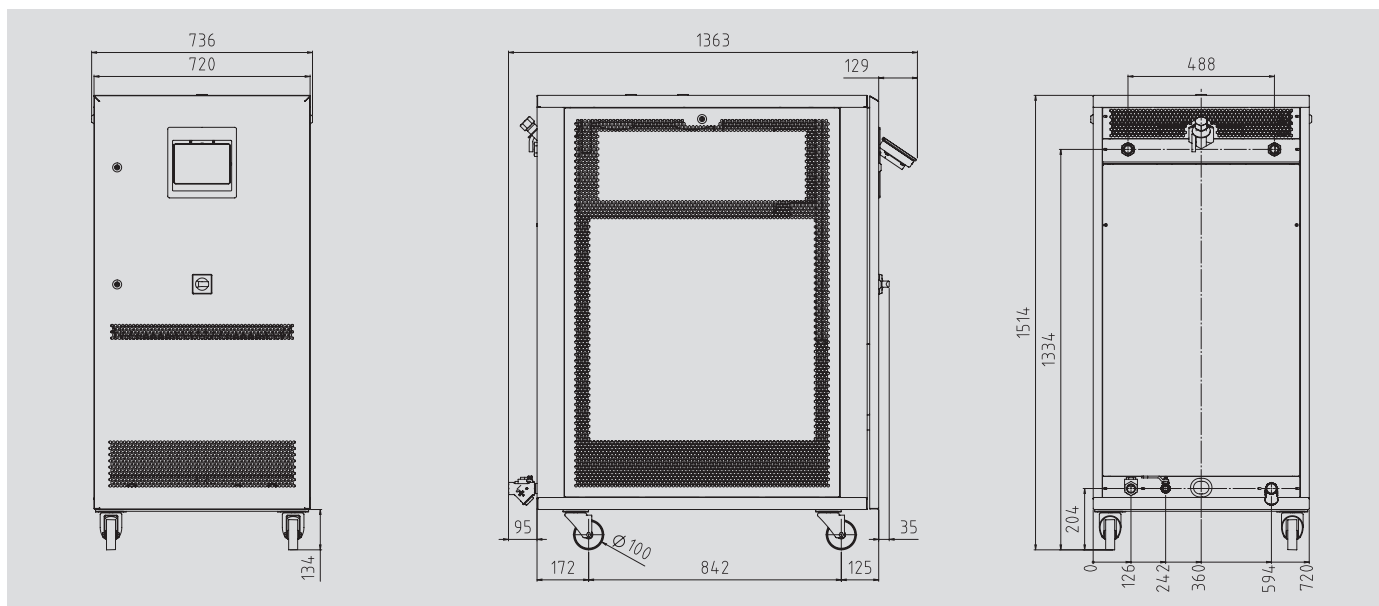
Datos de rendimiento mín. a 30 l/min @ 1,5 bar; máx. a 72 l/min @ 8 bar agua de refrigeración

## Esquema hidráulico



1 válvula de 2-2 vías (normalmente cerrada), 2 motor de la bomba, 3 bomba con sentido de bombeo reversible, 4 intercambiador de calor de carcasa y tubos, 5 filtro, 6 sensor de caudal, 7 válvula de bola, 8 elemento calefactor, 9 sensor de nivel, 10 sensor de temperatura, 11 limitador de temperatura de seguridad, 12 sensor de presión, 13 válvula de retención





	Aceite
<b>Temperatura máxima</b>	<b>360 °C</b> (con aceite térmico TOOL-THERM SH-3)
<b>Potencia calorífica</b>	<b>48 kW</b> (6 x 8 kW)
<b>Capacidad de refrigeración</b>	Ver esquema
<b>Volumen de llenado (fluido caloportador)</b>	70 litros
<b>Volumen de expansión</b>	36 litros
<b>Bomba</b>	<b>Tipo A o Z</b>
Presión y caudal	Ver esquema
Potencia nominal del motor	1.5 kW
<b>Sistema de control</b>	IRIS
Medición de la temperatura	pt100 de 3 hilos (F0.15 según IEC 60751), avance y retorno
Medición de la presión de bombeo	Transmisor de presión piezoresistivo
Medición del caudal (fluido caloportador)	Medición de flujo (fluido térmico) con turbina y sensor inductivo
Idiomas	EN, DE, FR, IT, ES, NL, CZ, PT, HU, PL, SV, HBS, JA, TR, ZH, RO (ampliable)
<b>Interfaces</b>	Módulo IO1: RS232, RS485, CL 20 mA, CAN (accesorios)
OPC-UA (Estándar)	Módulo IO2: Profibus, Profinet, EtherNet/IP (accesorios)
	Módulo IO3: 0-10 V, 0/4-20 mA, medición externa (accesorios)
<b>Número de ranuras para módulos de ampliación</b>	2
<b>Conexiones</b>	
Fluido térmico (alimentación y retorno)	rosca interior 1" BSPP (G1)
Entrada de agua de refrigeración	rosca interior 1" BSPP (G1), con filtro de agua
Salida de agua de refrigeración	rosca interior 1" BSPP (G1)
<b>Peso en vacío</b>	335 kg
<b>Color</b>	RAL 7035 gris claro
<b>Condiciones ambientales de funcionamiento</b>	
Temperatura	5-40 °C
Humedad relativa	40-80 % HR (sin condensación, sin formación de hielo)
<b>Instalación</b>	En el interior, las aberturas de ventilación deben estar libres al menos 10 cm
<b>Emisión acústica</b>	< 70 dB (A)
<b>Alimentación</b>	380-480 V, 50/60 Hz
<b>Carga conectada</b>	50 kW
<b>Sección del cable de alimentación</b>	
200-240 V	-
380-480 V	35 mm <sup>2</sup> (no incluido)
<b>Grado de protección (IP)</b>	IP44, IP54 opcional
<b>Etiquetado</b>	CE, preparado para UL