

CLASSIC

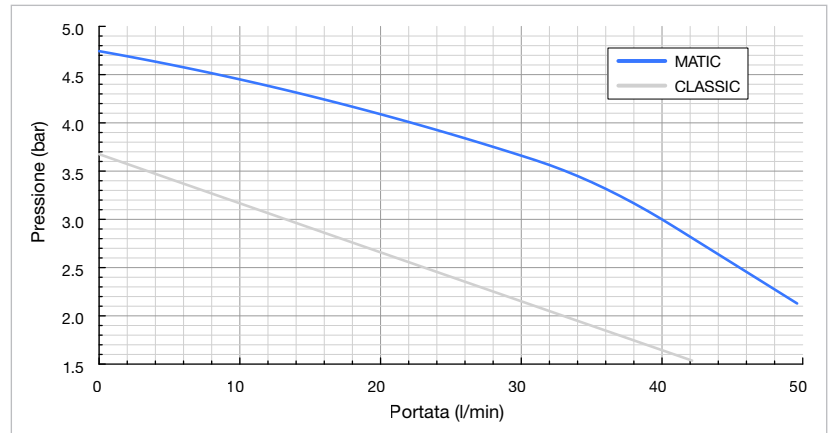
Water

TT-137 N

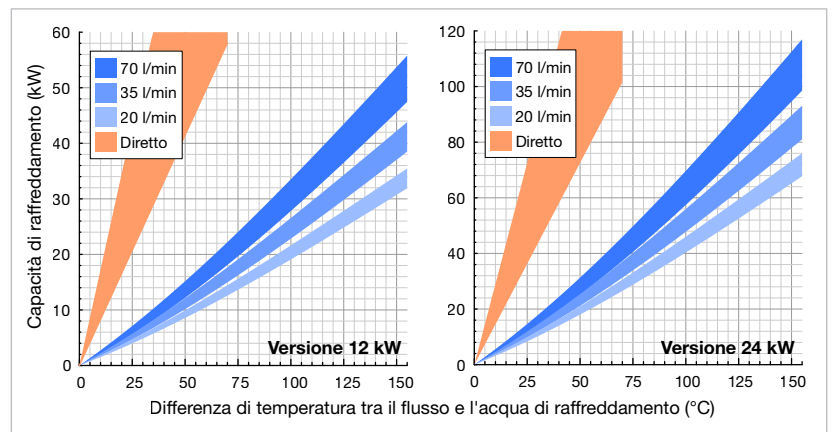
TT-138 N

- Svuotamento dello stampo con aria compressa
- Arresto perdite/depressione
- Misurazione del flusso
- Raffreddamento diretto e indiretto
- Connessione per sonda esterna

Prestazioni della pompa

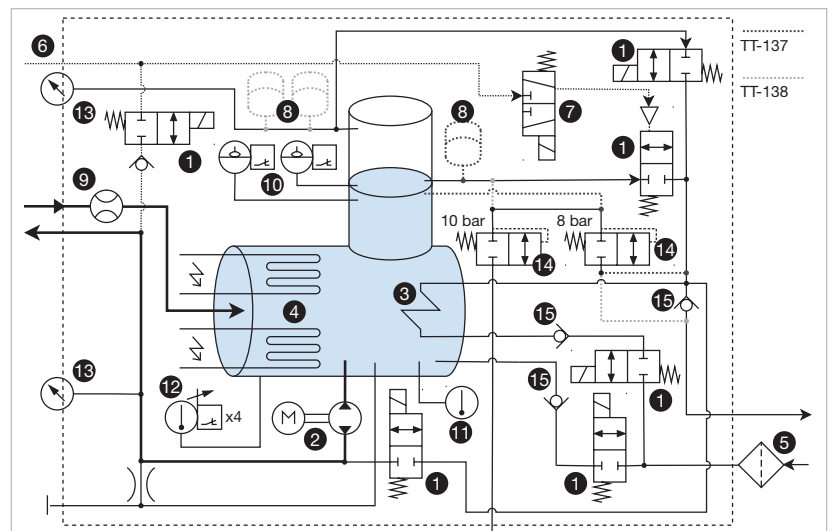


Capacità di raffreddamento



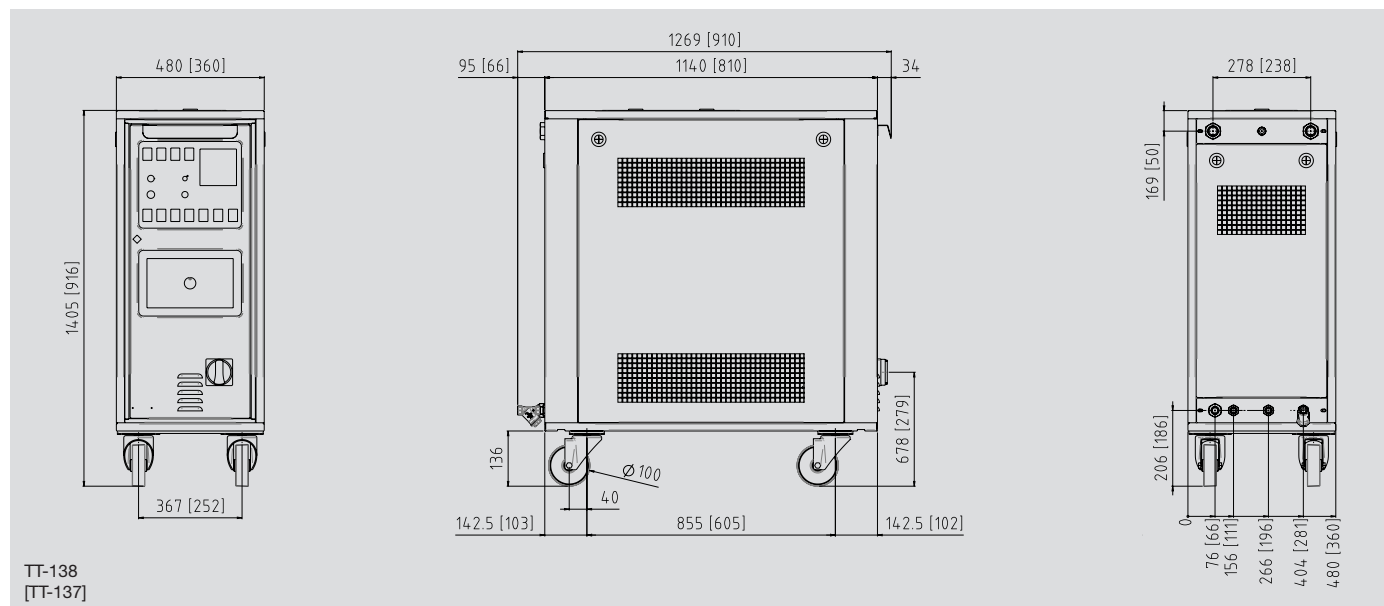
Specifiche di potenza 12 kW a 12 l/min @ 2 bar; a 25 l/min @ 8 bar. 25 l/min @ 8 bar acqua di raffreddamento
Specifiche di potenza 24 kW a min. 21 l/min @ 2 bar; a max. 42 l/min @ 8 bar acqua di raffreddamento

Diagramma di flusso



1 Valvola a 2-2 vie (normalmente chiusa), 2 Pompa di circolazione con direzione reversibile della pompa, 3 Batteria di raffreddamento, 4 Elemento riscaldante, 5 Filtro, 6 Alimentazione aria compressa, 7 Valvola pilota per valvola pneumatica a 2-2 vie, 8 Vaso di espansione, 9 Sensore di portata, 10 Sensori di livello, 11 Sensore di temperatura, 12 Termostato, 13 Manometro, 14 Valvola di sicurezza, 15 Valvola di non ritorno





TT-138
[TT-137]

	Acqua CLASSICA TT-137 N	Acqua CLASSICA TT-138 N
Temperatura massima	140 °C	140 °C
Potenza termica	12 kW	24 kW
Capacità di raffreddamento	Vedi diagramma	
Pompa	Tipo N	
Pressione e portata	Vedi diagramma	
Potenza nominale del motore	0,75 kW	
Sistema di controllo	MP-888	
Misurazione della temperatura	Sensore di temperatura FeKo tipo J	
Misurazione della pressione pompa	Manometro	
Misurazione del flusso (mezzo di trasferimento del calore)	Sensore per coppia conica con pick-up induttivo	
Conessioni		
Mezzo di trasferimento del calore (mandata e ritorno)	filettatura interna da ¾" BSPP (G¾)	filettatura interna da ¾" BSPP (G¾)
Acqua di raffreddamento, ingresso	filettatura femmina da ¾" BSPP (G¾), con filtro dell'acqua	filettatura femmina da 1" BSPP (G1), con filtro acqua
Acqua di raffreddamento, uscita	filettatura maschio ¾" BSPP (G¾)	filettatura maschio 1" BSPP (G1)
Aria compressa	filettatura interna da ¼" BSPP (G¼)	filettatura interna da ¼" BSPP (G¼)
Peso a vuoto	120 kg	180 kg
Colore	Grigio argento RAL 7001	
Ambiente		
Campo di temperatura ammissibile	5-40 °C	
Umidità relativa	40-80 % RH (senza condensa, senza formazione di ghiaccio)	
Installazione	All'interno, mantenere una distanza di almeno 10 cm intorno alle aperture di ventilazione	
Livello di pressione sonora continua	< 70 dB (A)	
Alimentazione	380-480 V, 50/60 Hz o in alternativa 200-240 V, 50/60 Hz	
Carico collegato	13,6 kW	25,6 kW
Sezione dei conduttori del cavo di collegamento		
200-240 V	10 mm ²	25 mm ²
380-480 V	6 mm ²	10 mm ²
Codice di protezione	IP44	
Marcatura	CE	