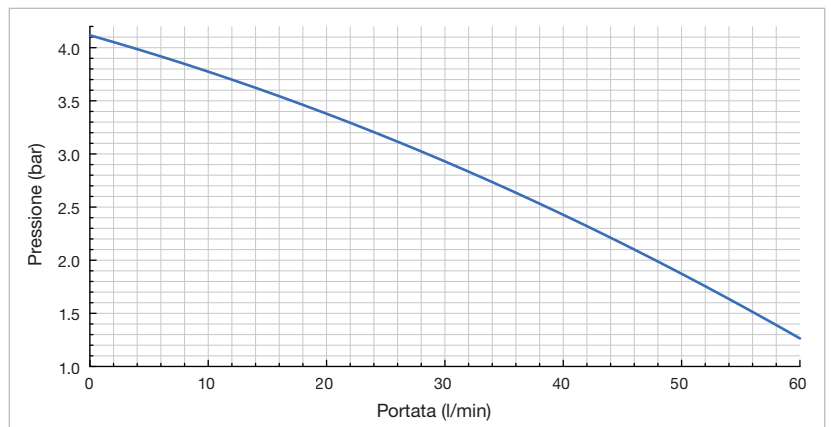


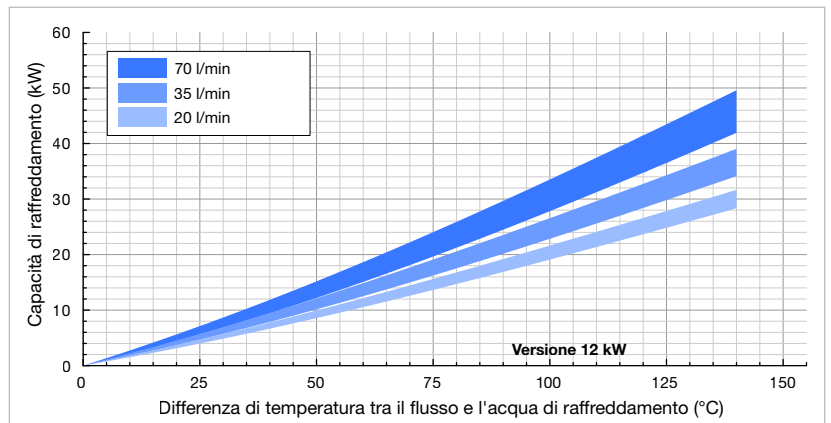
CLASSIC Water TT-142

- Scarico della pressione
- Misurazione del flusso

Prestazioni della pompa

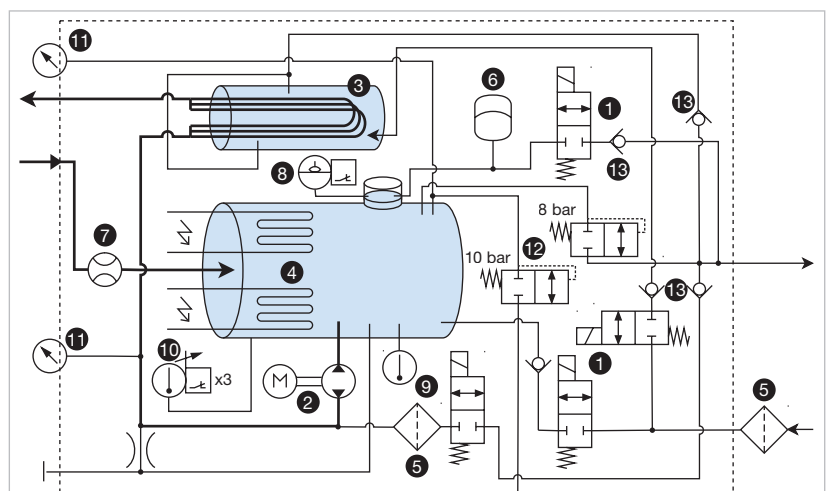


Capacità di raffreddamento

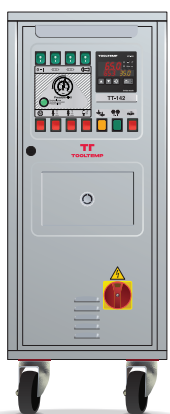


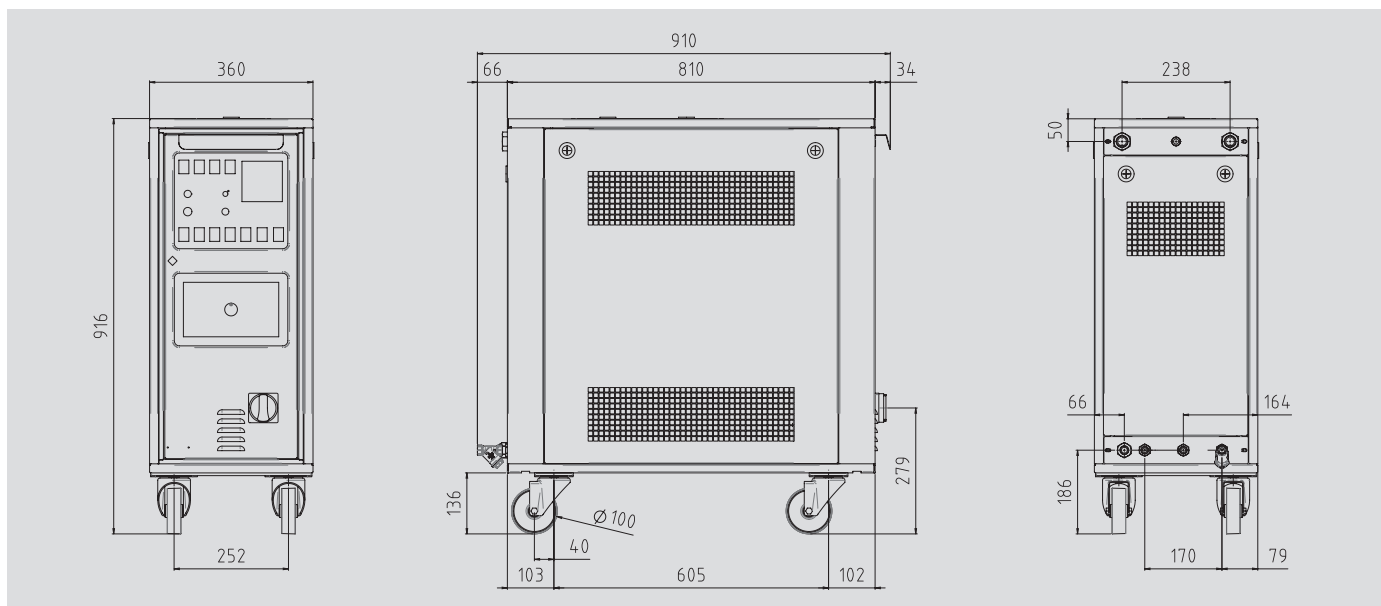
Specifiche di potenza 12 kW a 12 l/min @ 2 bar; a 25 l/min @ 8 bar. 25 l/min @ 8 bar acqua di raffreddamento

Diagramma di flusso



1 Valvola a 2-2 vie (normalmente chiusa), 2 Pompa di circolazione con direzione di pompaggio reversibile, 3 Scambiatore di calore a fascio tubiero, 4 Resistenza, 5 Filtro, 6 Vaso di espansione, 7 Sensore di portata, 8 Sensore di livello, 9 Sensore di temperatura, 10 Termostato, 11 Manometro, 12 Valvole di sicurezza, 13 Valvola di non ritorno





	Acqua
Temperatura massima	140 °C
Potenza termica	12 kW
Capacità di raffreddamento	Vedi diagramma
Pompa	Tipo N
Pressione e portata	Vedi diagramma
Potenza nominale del motore	1,8 kW
Sistema di controllo	MP-888
Misurazione della temperatura	Sensore di temperatura FeKo tipo J
Misurazione della pressione pompa	Manometro
Misurazione del flusso (mezzo di trasferimento del calore)	Sensore per coppia conica con pick-up induttivo
Conessioni	
Mezzo di circolazione	filettatura interna da 3/4" BSPP (G3/4)
Acqua di raffreddamento, ingresso	filettatura femmina da 3/8" BSPP (G3/8), con filtro dell'acqua
Acqua di raffreddamento, uscita	filettatura femmina 3/8" BSPP (G3/8)
Peso a vuoto	107 kg
Colore	Grigio argento RAL 7001
Ambiente	
Campo di temperatura ammissibile	5-40 °C
Umidità relativa	40-80 % RH (senza condensa, senza formazione di ghiaccio)
Installazione	All'interno, mantenere una distanza di almeno 10 cm intorno alle aperture di ventilazione
Livello di pressione sonora continua	< 70 dB (A)
Alimentazione	380-480 V, 50/60 Hz o in alternativa 200-240 V, 50/60 Hz
	Tipo di pompa N
Carico collegato	13,6 kW
Sezione dei conduttori del cavo di collegamento	
200-240 V	10 mm ²
380-480 V	6 mm ²
Codice di protezione	IP44
Marcatura	CE