



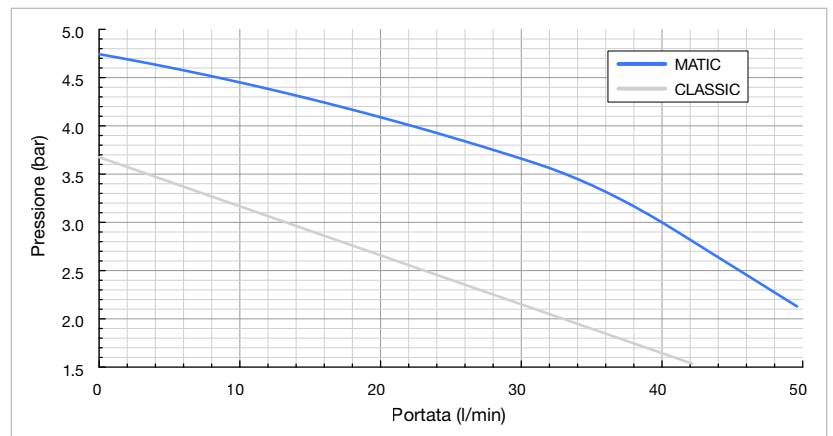
# MATIC Water

## 160 12 B

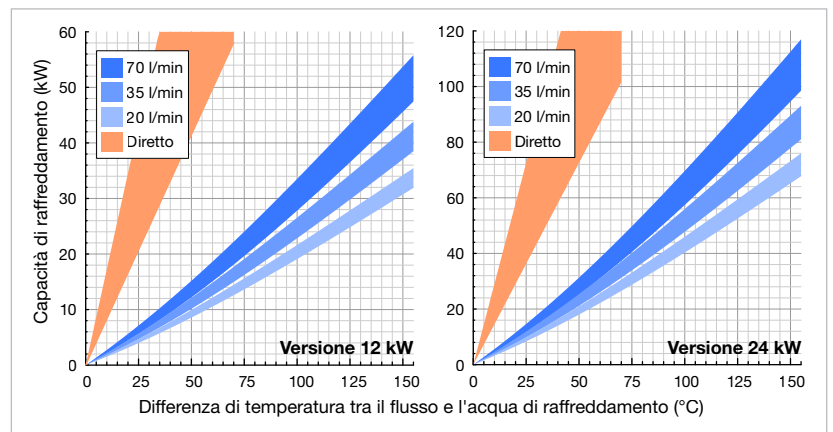
## 160 24 B

- Efficienza energetica ed ecologica
- Modulare e facile da espandere
- Azioni predefinite
- Ricette configurabili
- Connettività intelligente
- Manutenzione predittiva

### Prestazioni della pompa

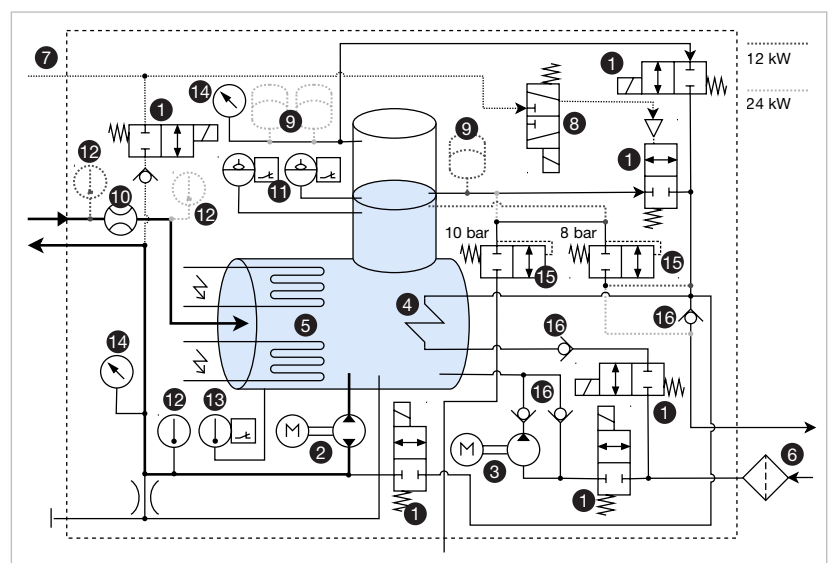


### Capacità di raffreddamento



Specifiche di potenza 12 kW a 12 l/min @ 2 bar; a 25 l/min @ 8 bar. 25 l/min @ 8 bar acqua di raffreddamento  
 Specifiche di potenza 24 kW a min. 21 l/min @ 2 bar; a max. 42 l/min @ 8 bar acqua di raffreddamento

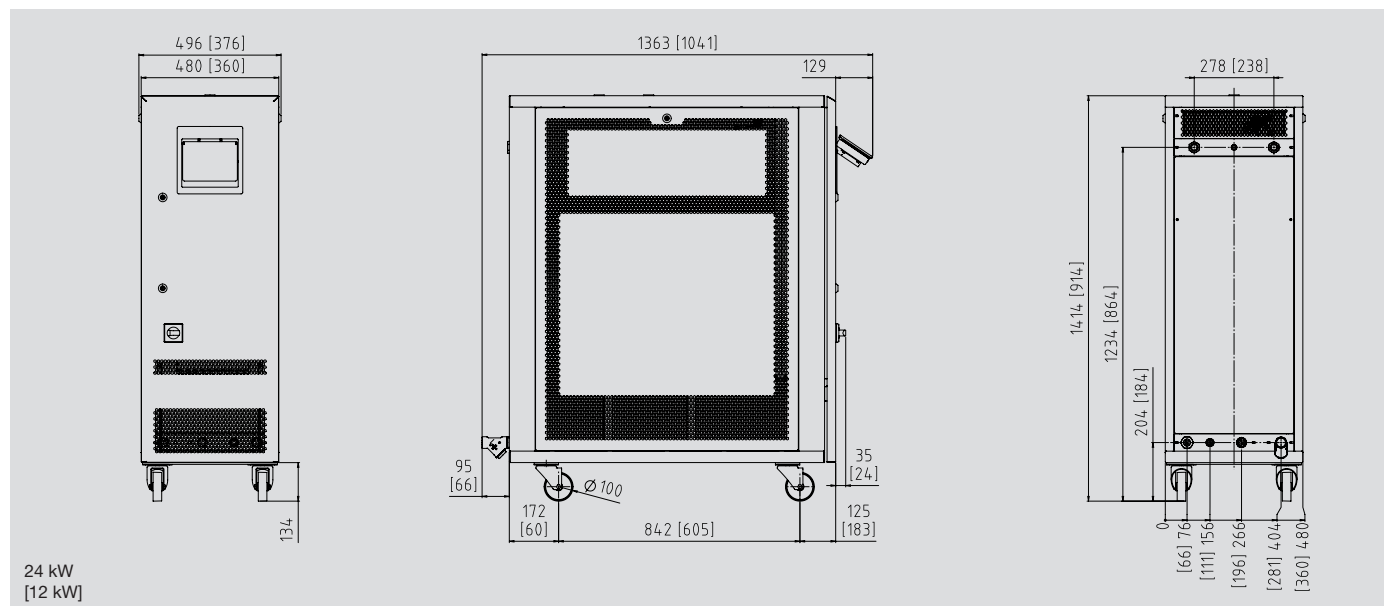
### Diagramma di flusso



1 Valvola a 2-2 vie (normalmente chiusa), 2 Pompa di circolazione con direzione reversibile, 3 Stampante-Pompa di elevazione, 4 Batteria di raffreddamento, 5 Elemento riscaldante, 6 Filtro, 7 Alimentazione aria compressa, 8 Valvola pilota per valvola pneumatica a 2-2 vie, 9 Vaso di espansione, 10 Sensore di portata, 11 Sensori di livello, 12 Sensore di temperatura, 13 Limitatore di temperatura di sicurezza, 14 Sensore di pressione, 15 Valvola di sicurezza, 16 Valvola di non ritorno



# Specifiche tecniche



24 kW  
[12 kW]

	MATIC Water 160 12 B	MATIC Water 160 24 B
<b>Temperatura massima</b>	<b>160 °C</b>	
<b>Capacità di riscaldamento</b>	<b>12 kW</b>	<b>24 kW</b>
<b>Capacità di raffreddamento</b>	Vedi diagramma	
<b>Pompa</b>	<b>Tipo B</b>	
Pressione e portata	Vedi diagramma	
Potenza nominale del motore	1.5 kW	
<b>Sistema di controllo</b>	IRIS	
Misurazione della temperatura	pt100 a 3 fili (F0,15 secondo IEC 60751), Mandata e ritorno	
Misurazione della pressione pompa	Trasmettitore di pressione piezoresistivo	
Misurazione del flusso (fluido termovettore)	Sensore a palette con pick-up induttivo	
Lingue	DE, EN, ES, FR, IT, NL (espandibile)	
<b>Interfacce</b>	Modulo IO1: RS232, RS485, CL 20 mA, CAN (Accessori)	
OPC-UA (standard)	Modulo IO2: Profibus, Profinet, EtherNet/IP (Accessori)	
	Modulo IO3: 0-10 V, 0/4-20 mA, misura esterna (Accessori)	
<b>Numero di slot per moduli di espansione</b>	1	2
<b>Conessioni</b>	filettatura interna da 3/4" BS	
Fluido di trasferimento del calore (alimentazione e ritorno)	filettatura interna da 3/4" BS	
Ingresso acqua di raffreddamento	filettatura interna BS da 3/8", con filtro dell'acqua	filettatura esterna da 1" BS, con filtro dell'acqua
Uscita acqua di raffreddamento	filettatura interna 3/8" BS	filettatura esterna da 1" BS
Aria compressa	filettatura interna da 1/4" BS	filettatura interna da 1/4" BS
Svuotamento	filettatura interna 3/8" BS	filettatura interna da 1/2" BS
<b>Peso a vuoto</b>	120 kg	180 kg
<b>Colore</b>	RAL 7035 grigio chiaro	
<b>Ambiente</b>	5-40 °C	
Intervallo di temperatura	40-80 % RH (senza condensa, senza formazione di ghiaccio)	
Umidità relativa		
<b>Installazione</b>	All'interno, mantenere una distanza di almeno 10 cm intorno alle aperture di ventilazione	
<b>Livello di rumore continuo</b>	< 70 dB (A)	
<b>Alimentazione</b>	380-480 V, 50/60 Hz o in alternativa 200-240 V, 50/60 Hz	
<b>Carico collegato</b>	<b>versione da 12 kW</b>	<b>versione da 24 kW</b>
	14.3 kW	26.3 kW
<b>Sezione dei conduttori del cavo di collegamento</b>		
200-240 V	10 mm <sup>2</sup>	25 mm <sup>2</sup>
380-480 V	6 mm <sup>2</sup>	16 mm <sup>2</sup>
<b>Codice di protezione dall'ingresso</b>	IP44, IP54 opzionale	
<b>Marcatura</b>	CE, UL-ready	