



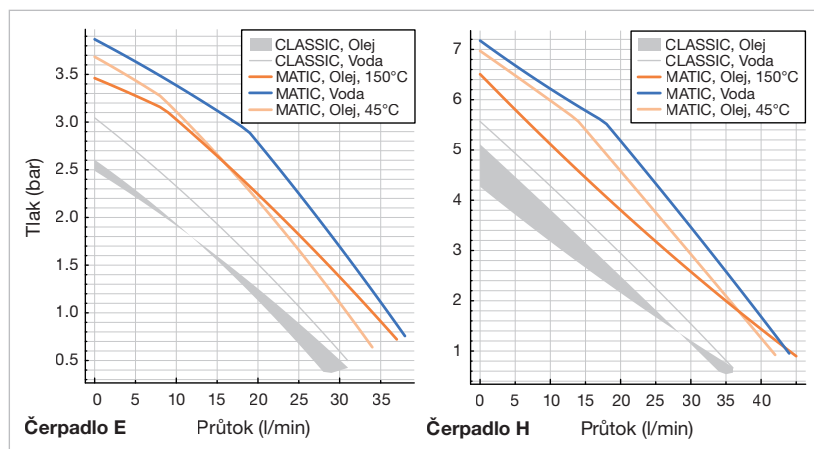
MATIC Duo

90/150 18 E

90/150 18 H

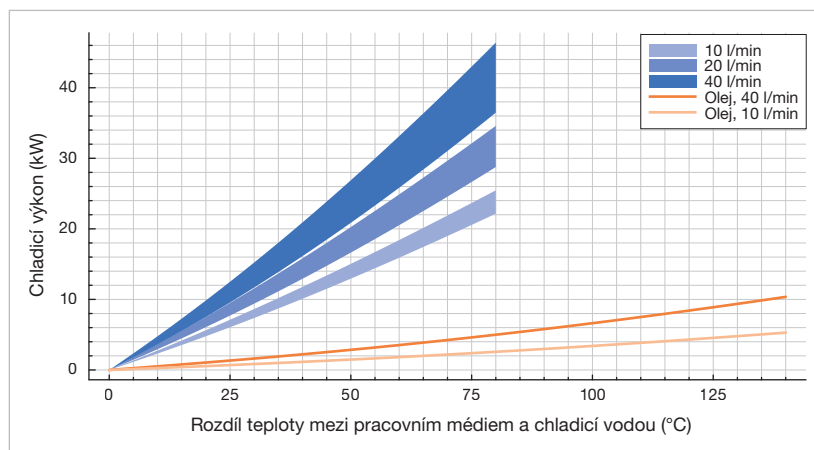
- Energeticky účinný a ekologický
- Modulární a snadno rozšiřitelný
- Předdefinované akce
- Konfigurovatelné recepty
- Inteligentní konektivita
- Prediktivní údržba

Charakteristika čerpadel



Údaje o výkonu s vodou nebo olejem Tool-Therm SH3

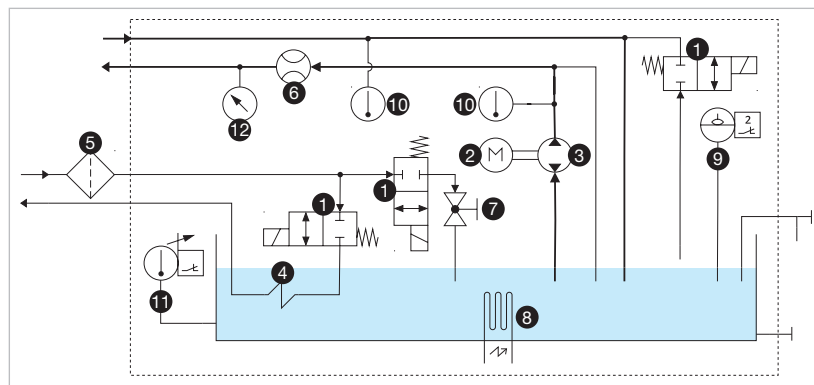
Chladicí výkon



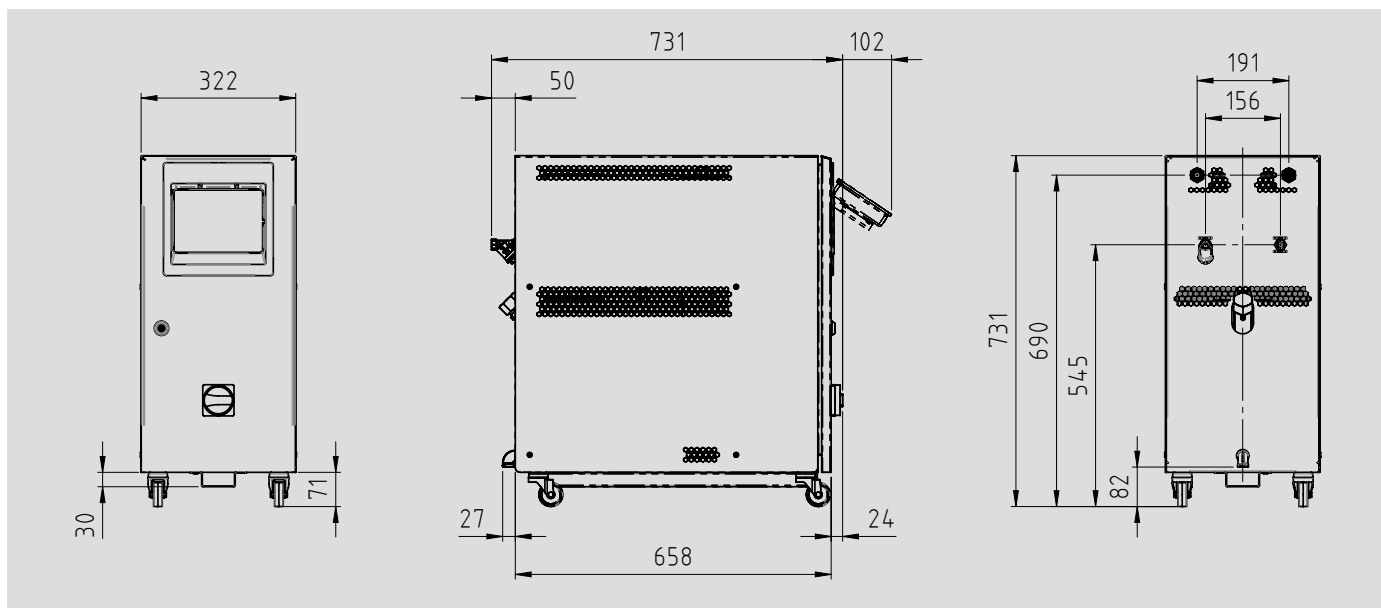
Údaje o výkonu min. při 16 l/min @ 1,5 bar; max. při 38 l/min @ 8 bar chladicí vody



Fluidní diagram



1 2-cestný ventil (normálně uzavřený), 2 motor čerpadla, 3 čerpadlo s reverzibilním směrem čerpání, 4 trubkový výměník, 5 filtr, 6 Snímač průtoku, 7 Kulový ventil, 8 Topné těleso, 9 Snímač hladiny, 10 Snímač teploty, 11 Bezpečnostní omezovač teploty, 12 Snímač tlaku



	Voda	Olej
Maximální teplota	90 °C	150 °C
Topný výkon	18 kW	18 kW
Chladicí kapacita	Viz schéma	
Objem náplně (teplonosné médium)	Minimálně 16 litrů, maximálně 20 litrů	
Čerpadlo	Typ E nebo H	
Tlak a průtok	Viz schéma	
Jmenovitý výkon motoru	Typ E: 0,75 kW, typ H: 1,5 kW	
Řídicí systém	IRIS	
Měření teploty	3-vodičový Pt100 (F0,15 podle IEC 60751), přívod a zpátečka	
Měření tlaku čerpadla	Piezorezistivní snímač tlaku	
Měření průtoku (teplonosné médium)	Mechanický lopatkový s indukčním odečtem	
Jazyky	DE, EN, ES, FR, IT, NL (rozšiřitelné)	
Rozhraní	Modul IO1: RS232, RS485, CL 20 mA, CAN (doplněk)	
OPC-UA (standardní)	Modul IO2: Profibus, Profinet, EtherNet/IP (doplněk)	
	Modul IO3: 0-10 V, 0/4-20 mA, externí měření (doplněk)	
Počet slotů pro rozšiřující moduly	1	1
Připojení	Teplonosné médium (přívod a zpátečka)	
Přívod chladicí vody	½" vnitřní závit BS	
Výstup chladicí vody	¾" BS vnitřní závit, s vodním filtrem	
	¾" vnější závit BS	
Prázdná hmotnost	67 kg	
Barva	RAL 7035 světle šedá	
Provozní prostředí	Teplotní rozsah	
Relativní vlhkost	5-40 °C	
	40-80 % relativní vlhkosti (nekondenzující, bez námrazy)	
Instalace	Uvnitř - dodržujte vzdálenost alespoň 10 cm od větracích otvorů	
Trvalá hladina hluku	< 70 dB (A)	
Napájení	380-480 V, 50/60 Hz nebo alternativně 200-240 V, 50/60 Hz	
	S čerpadlem typu E	S čerpadlem typu H
Maximální příkon	19,1 kW	20,0 kW
Průřez vodiče napájecího kabelu	200-240 V	
380-480 V	10 mm ²	10 mm ²
	6 mm ²	6 mm ²
Krytí	IP44, volitelně IP54	
Označení	CE, připraveno pro UL	