

CLASSIC Duo

90/150 12 E

90/150 12 H

Funktionen

- Selbstoptimierender Temperaturregler
- Anzeige in °C oder °F sowie l/min oder gal/min
- Digitale Durchflussanzeige und Überwachung
- Automatische Temperaturüberwachung
- Umschaltung für Temperaturregelung am Werkzeug
- Heizungen in Stufen schaltbar
- Druckanzeige
- Auffüllung automatisch oder manuell
- Zeitlich limitierte Wasserauffüllung
- Automatische Formentleerung
- Leckstoppvorrichtung

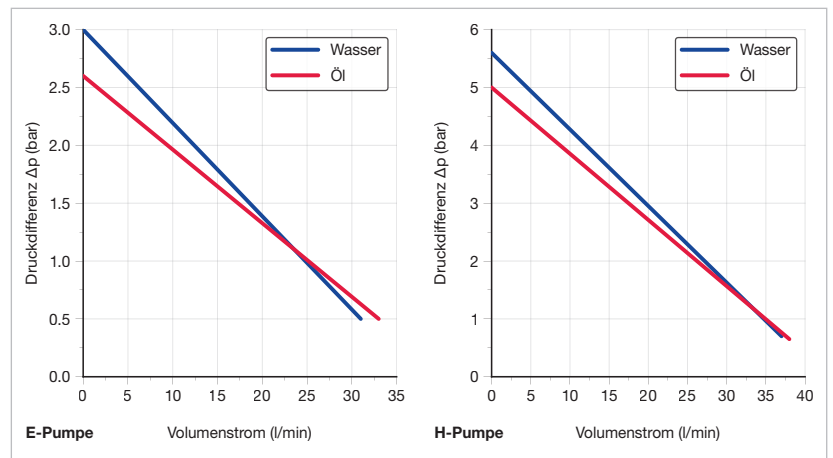
Bauweise

- Dichtungslose Pumpe aus Bronze gefertigt
- Verkalkungsfreier Wärmetauscher
- Korrosionsbeständiges Gerät
- Gerät auf Rollen

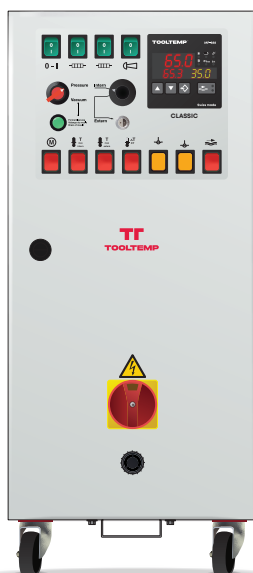
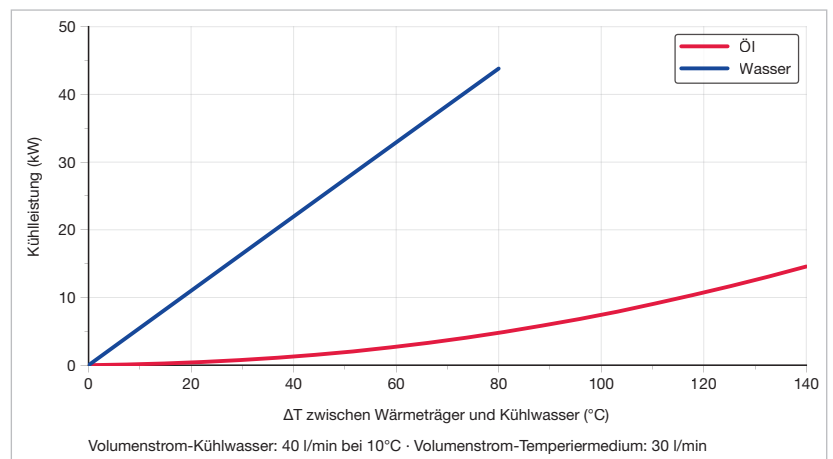
Sicherheitsvorrichtungen

- Niveauekontrolle als Trockenlaufschutz
- Elektronische Temperaturbegrenzung
- Visuelle und akustische Störungsanzeigen
- Integrierte Leitungsschutzschalter
- Hauptschalter, Steuertrafo und Motorschutzschalter

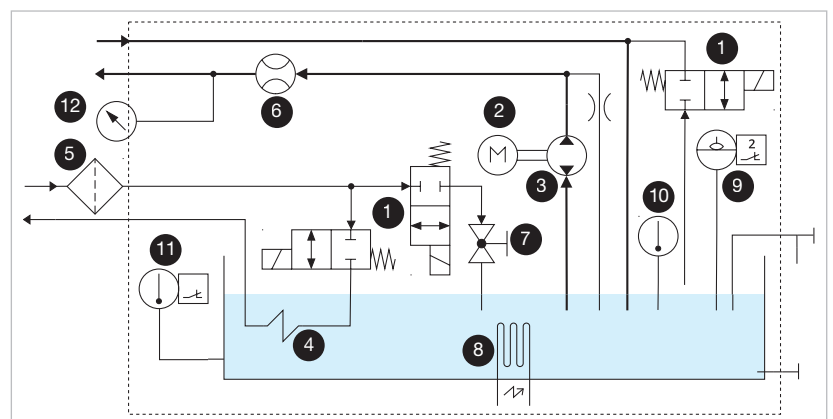
Pumpenkennlinie



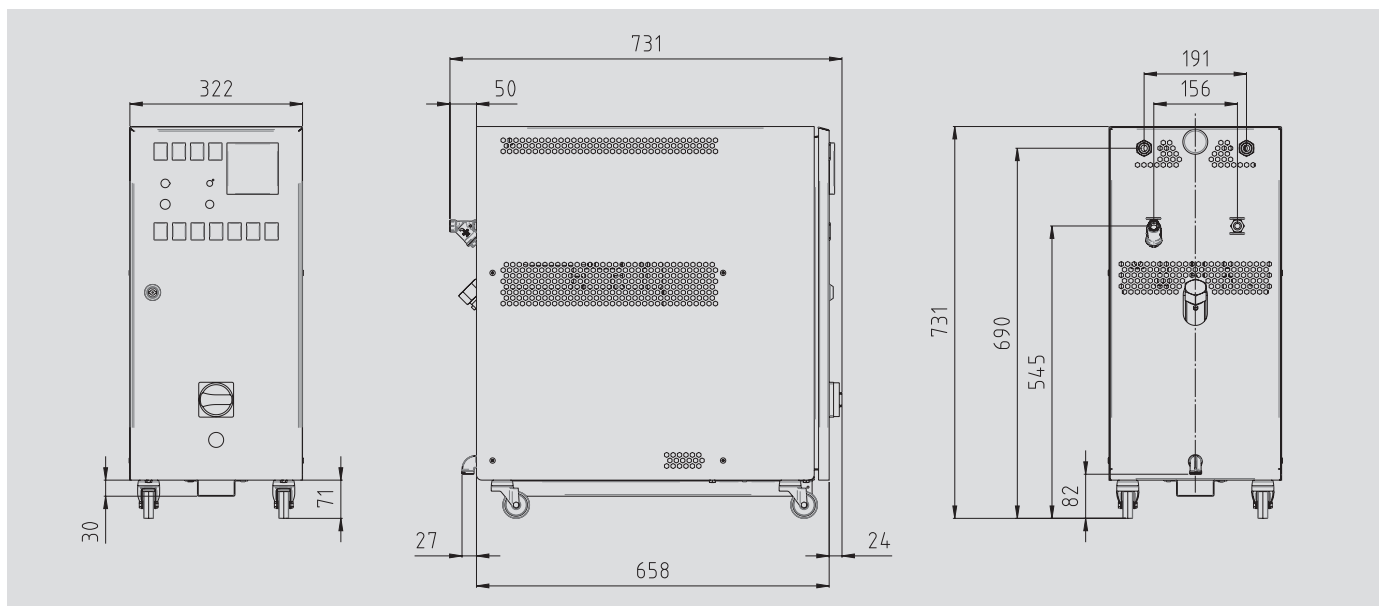
Kühlleistung



Fluidikschema



- 1 2-2 Wege Ventil (normal geschlossen), 2 Pumpenmotor, 3 Pumpe mit umkehrbarer Pumprichtung, 4 Kühlwendel, 5 Filter, 6 Durchflusssensor, 7 Kugelventil, 8 Heizelement, 9 Füllstandsensord, 10 Temperaturfühler, 11 Sicherheitsthermostat, 12 Drucksensor



| | |
|---|--|
| Maximale Temperatur | Wasser 90 °C, Öl 150 °C |
| Heizleistung | Wasser 12 kW, Öl 6 kW |
| Kühlleistung | Siehe Diagramm |
| Füllvolumen (Wärmeträgerflüssigkeit) | Minimum 16 Liter, Maximum 20 Liter |
| Pumpe | Typ E oder H |
| Druck und Durchflussmenge | Siehe Diagramm |
| Nennleistung des Motors | Typ E: 0,75 kW, Typ H: 1,5 kW |
| Regelungssystem | MP-888 |
| Temperaturmessung | Temperaturfühler FeKo Typ J |
| Pumpendruckmessung | Manometer |
| Durchflussmessung (Wärmeträger) | Flügelradsensor mit induktivem Aufnehmer |
| Anschlüsse | |
| Wärmeträger (Vor- und Rücklauf) | ½" BSPP (G½) Innengewinde |
| Kühlwasser, Einlass | ¾" BSPP (G¾) Innengewinde, mit Wasserfilter |
| Kühlwasser, Auslass | ¾" BSPP (G¾) Aussengewinde |
| Leergewicht | Typ E 64 kg, Typ H 68 kg |
| Farbe | RAL 7035 lichtgrau |
| Umgebung | |
| Temperaturbereich | 5-40 °C |
| Relative Luftfeuchtigkeit | 40-80 % RH (nicht kondensierend, keine Eisbildung) |
| Aufstellung | Innen, Lüftungsöffnungen müssen mind. 10 cm frei sein |
| Dauerschalldruckpegel | < 70 dB (A) |
| Stromversorgung | 380-415 V, 50 Hz/440-480 V, 60 Hz/380 V, 60 Hz/200-230 V, 50 Hz/200-240 V, 60 Hz |
| Anschlussleistung | Pumpentyp E: 12,9 kW Pumpentyp H: 13,6 kW |
| Leiterquerschnitt Anschlusskabel | |
| 200-240 V | 10 mm ² |
| 380-480 V | 6 mm ² |
| Schutzart Gerät | IP44 |
| Kenzeichnung | CE |