

CLASSIC DUO

90/150 12 E

90/150 12 H

Fonctions

- Régulateur de température à optimisation automatique
- Affichage en °C ou °F et l/min ou gal/min
- Affichage et surveillance numériques du débit
- Surveillance automatique de la température
- Commutateur pour le contrôle de la température externe
- Chauffages commutables par paliers
- Manomètre
- Remplissage automatique ou manuel
- Remplissage d'eau sécurisé
- Vidange automatique de l'outillage
- Fonction anti-fuites

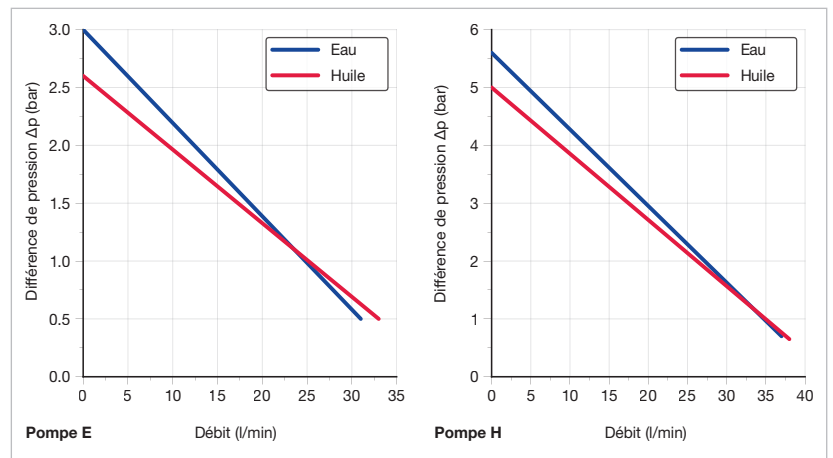
Construction

- Pompe sans joint en bronze
- Échangeur de chaleur anti-tartre
- Dispositif résistant à la corrosion
- Dispositif sur roulettes

Dispositifs de sécurité

- Contrôle de niveau contre la marche à sec
- Limitation électronique de la température
- Alarmes visuelles et sonores de défauts
- Disjoncteurs intégrés
- Interrupteur principal, transformateur et interrupteur de protection du moteur

Performance de la pompe



Capacité de refroidissement

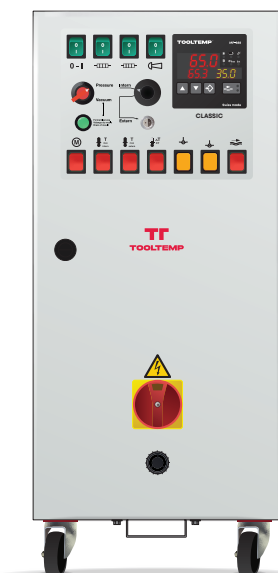
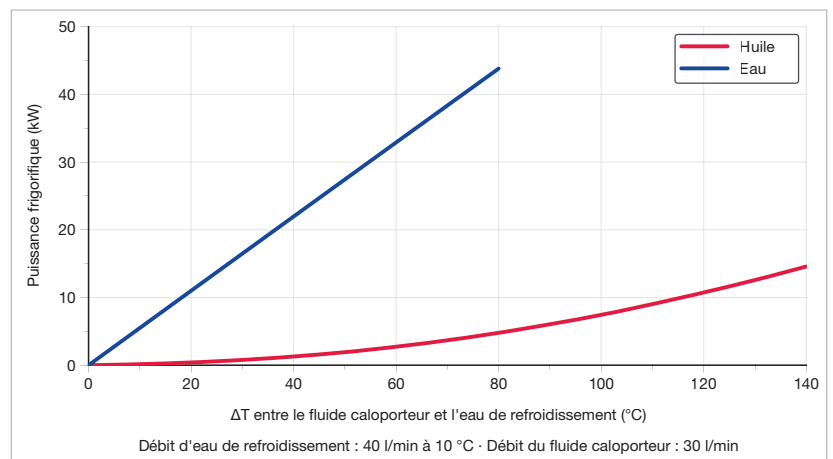
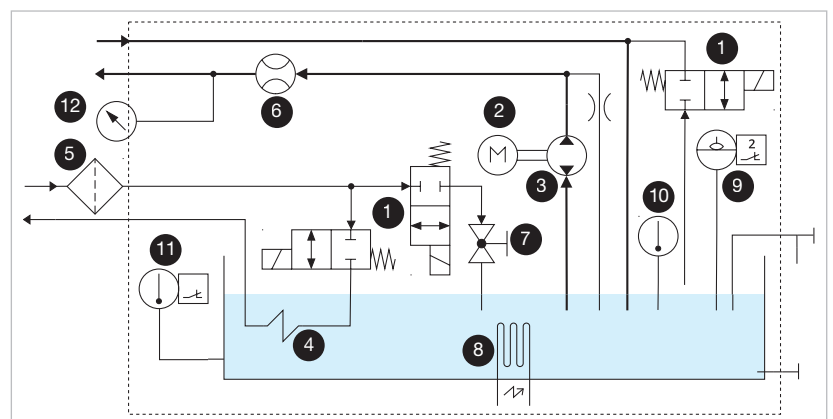
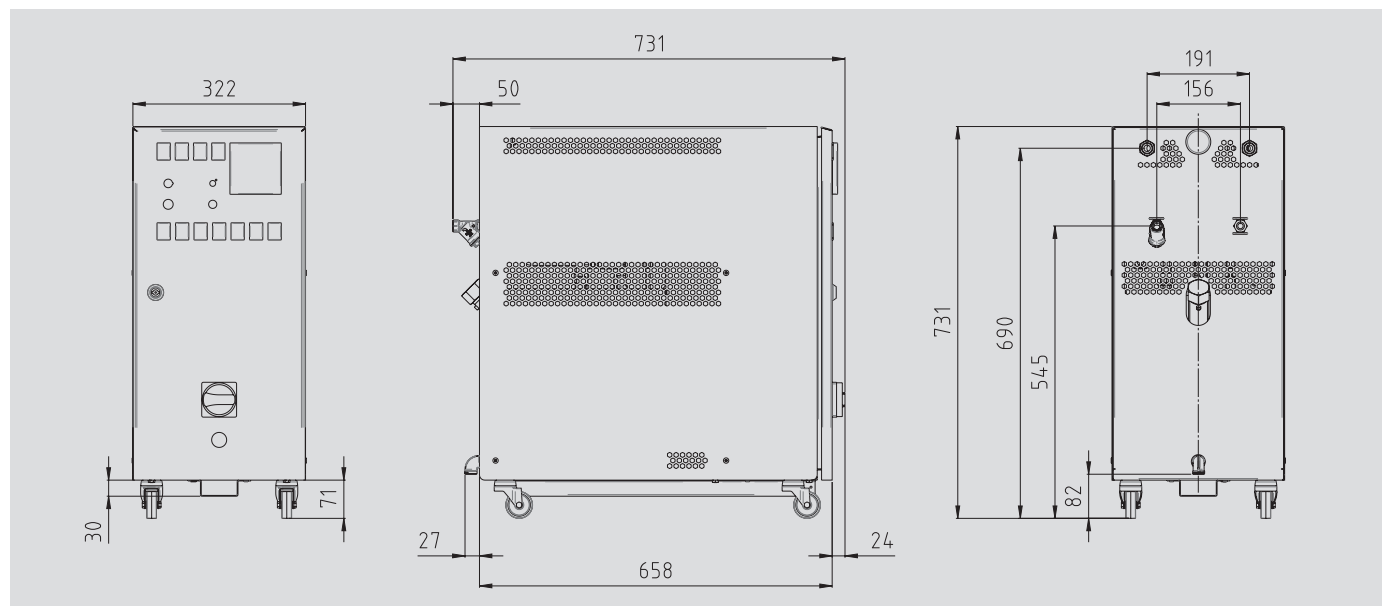


Schéma de principe





Température maximale	Eau 90 °C, huile 150 °C
Puissance calorifique	Eau 12 kW, Huile 6 kW
Capacité de refroidissement	Voir le diagramme
Volume de remplissage (fluide caloporteur)	Minimum 16 litres, maximum 20 litres
Pompe	Type E ou H
Pression et débit	Voir le diagramme
Puissance nominale du moteur	Type E : 0,75 kW, Type H : 1,5 kW
Système de régulation	MP-888
Mesure de température	Capteur de température FeKo type J
Mesure de la pression de la pompe	Manomètre
Mesure du débit (fluide caloporteur)	Turbine avec capteur inductif
Connexions	
Fluide caloporteur (alimentation et retour)	Filetage femelle ½" BSPP (G½)
Entrée d'eau de refroidissement	Filetage femelle ¾" BSPP (G¾), avec filtre à eau
Sortie d'eau de refroidissement	Filetage mâle ¾" BSPP (G¾)
Poids à vide	Type E 64 kg, Type H 68 kg
Couleur	RAL 7035 gris clair
Environnement	
Plage de température	5–40 °C
Humidité relative de l'air	40 à 80 % HR (sans condensation, sans formation de glace)
Installation	À l'intérieur, les ouvertures de ventilation doivent avoir un dégagement d'au moins 10 cm
Niveau sonore	< 70 dB (A)
Alimentation électrique	380-415 V, 50 Hz/440-480 V, 60 Hz/380 V, 60 Hz/200-230 V, 50 Hz/200-240 V, 60 Hz
Puissance installée	Type de pompe E : 12,9 kW Pompe de type H : 13,6 kW
Section du conducteur du câble de raccordement	
200–240 V	10 mm ²
380–480 V	6 mm ²
Dispositif de classe de protection	IP44
Étiquetage	CE