



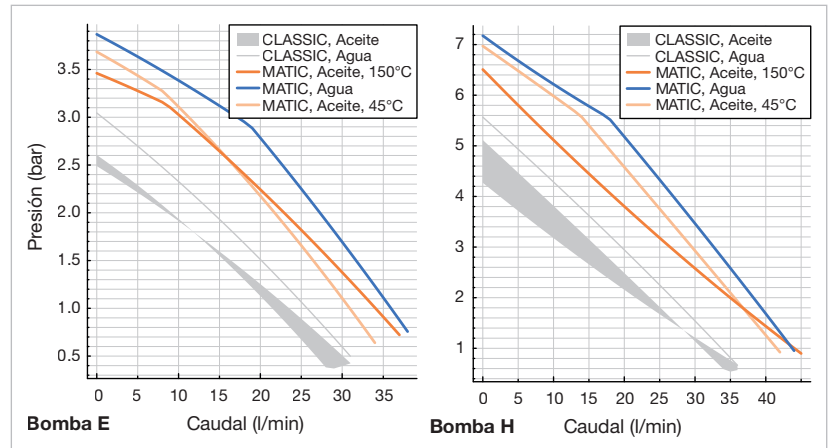
MATIC DÚO

90/150 18 E

90/150 18 H

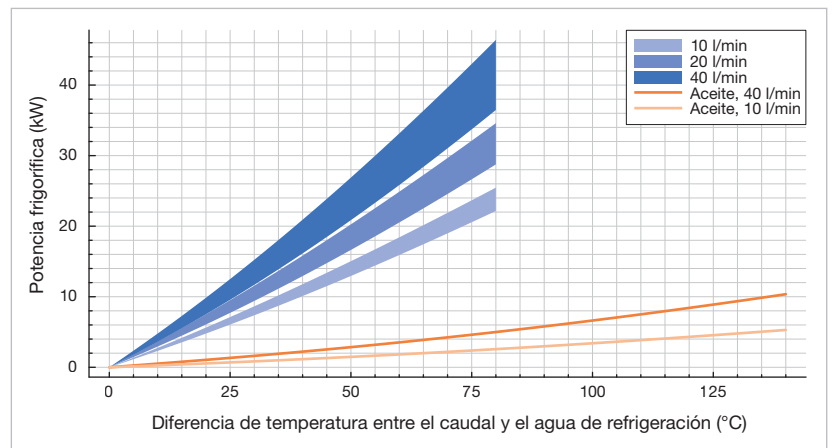
- Eficiencia energética y ecológica
- Modular y fácil de actualizar
- Acciones predefinidas
- Ciclos programables
- Conectividad inteligente
- Mantenimiento predictivo

Característica de la bomba



Datos de rendimiento con agua o Tool-Therm SH3

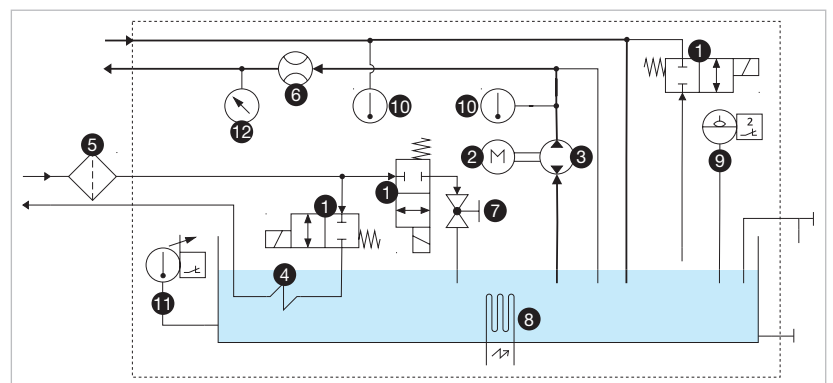
Capacidad de refrigeración



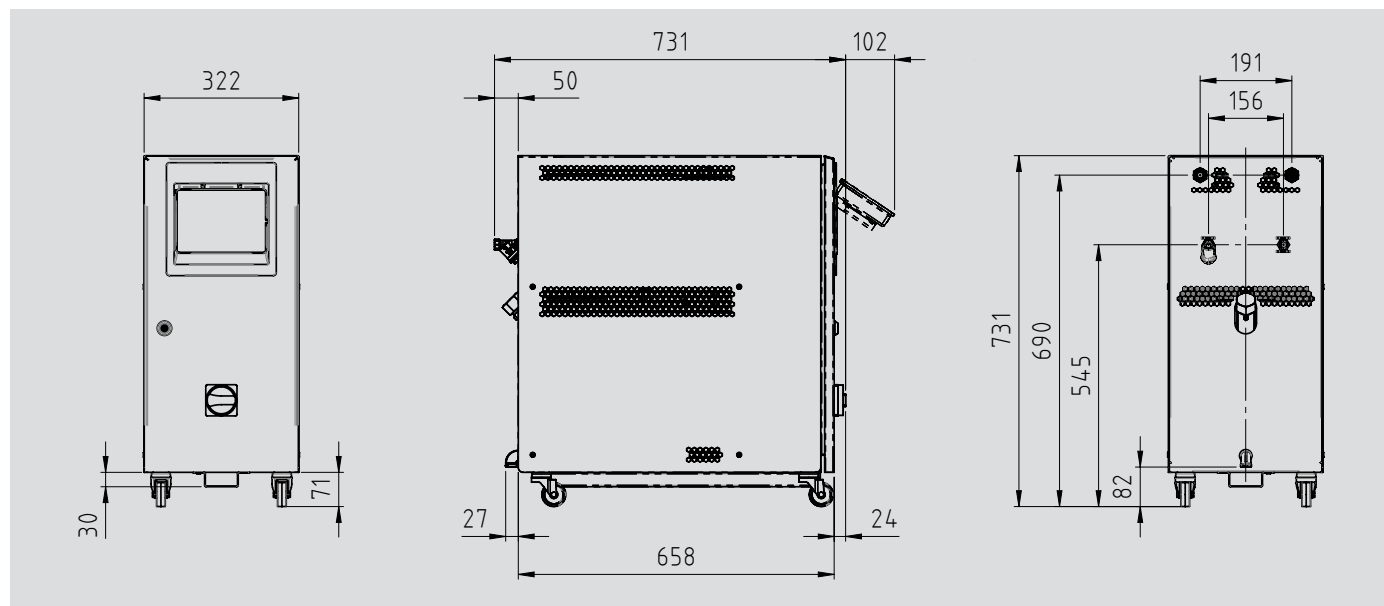
Datos de rendimiento mín. a 16 l/min @ 1,5 bar; máx. a 38 l/min @ 8 bar agua de refrigeración



Diagrama esquemático de fluidos



1 Válvula de 2-2 vías (normalmente cerrada), 2 Motor de la bomba, 3 Bomba con sentido de bombeo reversible, 4 Serpentin de refrigeración, 5 Filtro, 6 Sensor de caudal, 7 Válvula de bola, 8 Elemento calefactor, 9 Sensor de nivel, 10 Sensor de temperatura, 11 Limitador de temperatura de seguridad, 12 Sensor de presión



	Agua	Aceite
Temperatura máxima	90 °C	150 °C
Potencia calorífica	18 kW	18 kW
Capacidad de refrigeración	Ver esquema	
Volumen de llenado (fluido térmico)	Mínimo 16 litros, máximo 20 litros	
Bomba	Tipo E o H	
Presión y caudal	Ver esquema	
Potencia nominal del motor	Tipo E: 0,75 kW, Tipo H: 1,5 kW	
Sistema de control	IRIS	
Medición de la temperatura	pt100 de 3 hilos (F0,15 según IEC 60751), avance y retorno	
Medición de la presión de bombeo	Transmisor de presión piezoresistivo	
Medición del caudal (fluido caloportador)	Medición de flujo (fluido térmico) con turbina y sensor inductivo	
Idiomas	DE, EN, ES, FR, IT, NL (evolutivo)	
Interfaces	Módulo IO1: RS232, RS485, CL 20 mA, CAN (Accesorios)	
OPC-UA (Estándar)	Módulo IO2: Profibus, Profinet, EtherNet/IP (Accesorios)	
	Módulo IO3: 0-10 V, 0/4-20 mA, medición externa (Accesorios)	
Conexiones	Fluido térmico (alimentación y retorno) ½" BS rosca hembra	
Entrada de agua de refrigeración	¾" BS rosca hembra, con filtro de agua	
Salida de agua de refrigeración	¾" BS rosca exterior	
Peso en vacío	67 kg	
Color	RAL 7035 gris claro	
Medio ambiente	Temperatura 5-40 °C	
Humedad relativa	40-80 % HR (sin condensación, sin formación de hielo)	
Instalación	En el interior, mantenga una distancia mínima de 10 cm alrededor de las aberturas de ventilación	
Nivel de ruido continuo	< 70 dB (A)	
Alimentación	380-480 V, 50/60 Hz o alternativamente 200-240 V, 50/60 Hz	
	Bomba tipo E	Bomba tipo H
Carga conectada	19,1 kW	20,0 kW
Sección del conductor del cable de conexión		
200-240 V	10 mm ²	10 mm ²
380-480 V	6 mm ²	6 mm ²
Tipo de protección del dispositivo	IP44, IP54 opcional	
Marcado	CE, preparado para UL	