

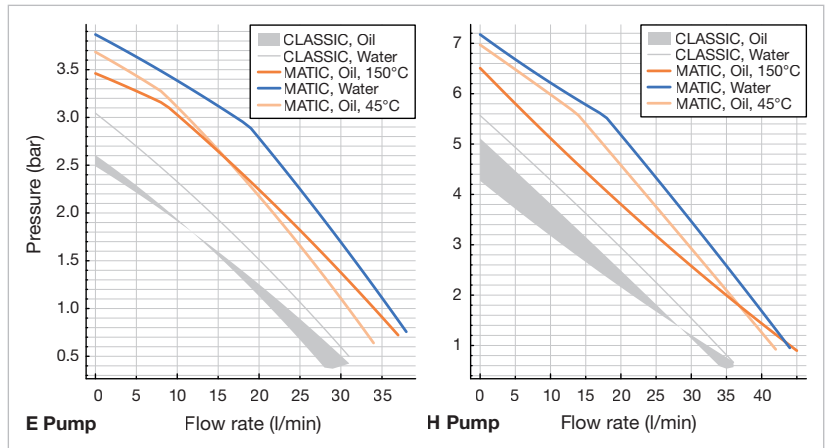


MATIC Water

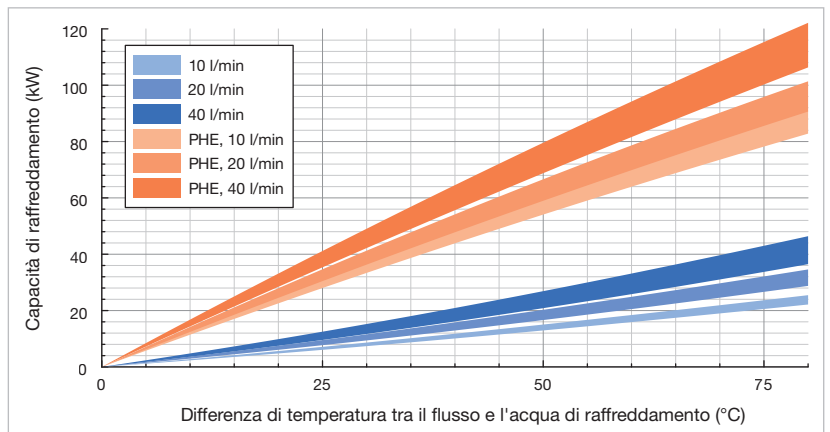
90 18 E 90 18 H

- Efficienza energetica ed ecologica
- Modulare e facile da espandere
- Azioni predefinite
- Ricette configurabili
- Connettività intelligente
- Manutenzione predittiva

Prestazioni della pompa



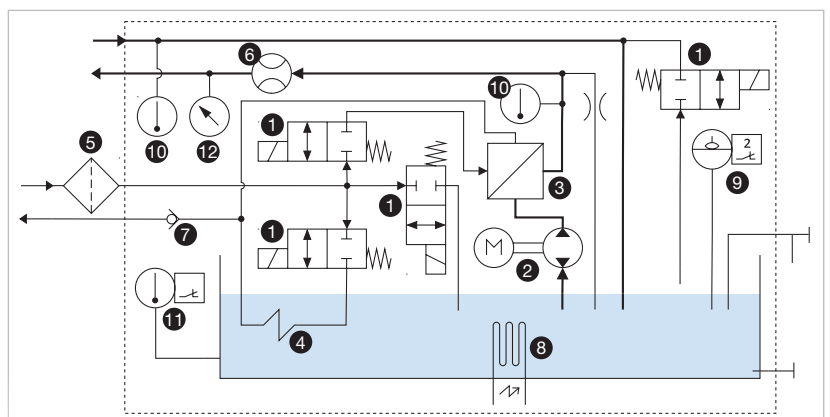
Capacità di raffreddamento



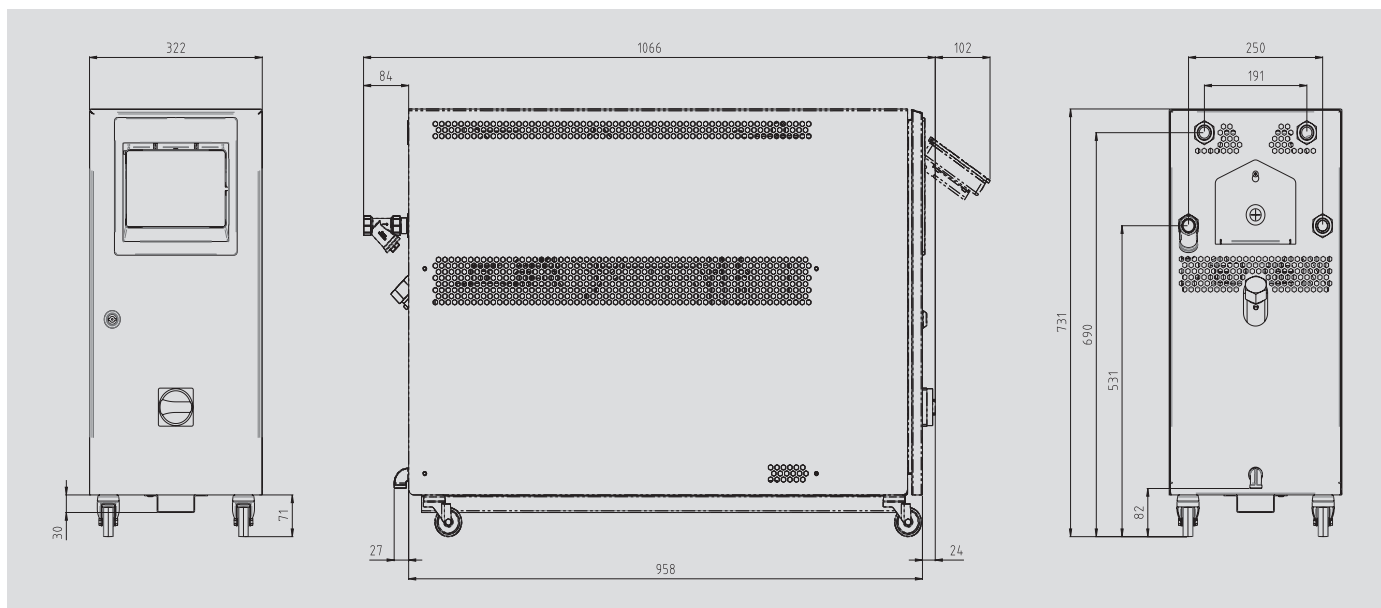
Dati sulle prestazioni min. a 16 l/min @ 1,5 bar; max. a 38 l/min @ 8 bar acqua di raffreddamento



Diagramma di flusso



1 Valvola a 2-2 vie (normalmente chiusa), 2 Pompa di circolazione con direzione reversibile, 3 Piastre Scambiatore di calore, 4 Serpentina di raffreddamento, 5 Filtro, 6 Sensore di flusso, 7 Valvola di non ritorno, 8 Elemento riscaldante, 9 Sensore di livello, 10 Sensore di temperatura, 11 Limitatore di temperatura di sicurezza, 12 Sensore di pressione



	Acqua	
Temperatura massima	90 °C	
Capacità di riscaldamento	18 kW	
Capacità di raffreddamento	Vedi diagramma	
Volume di riempimento (fluido termovettore)	Minimo 16 litri, massimo 20 litri	
Pompe	Tipo E o H	
Pressione e portata	Vedi diagramma	
Potenza nominale del motore	Tipo E: 0,75 kW, Tipo H: 1,5 kW	
Sistema di controllo	IRIS	
Misurazione della temperatura	pt100 a 3 fili (F0,15 secondo IEC 60751), Mandata e ritorno	
Misurazione della pressione pompa	Trasmettitore di pressione piezoresistivo	
Misurazione del flusso (fluido termovettore)	Sensore ruota a palette con pick-up induttivo	
Lingue	DE, EN, ES, FR, IT, NL (espandibile)	
Interfacce	Modulo IO1: RS232, RS485, CL 20 mA, CAN (Accessori)	
OPC-UA (standard)	Modulo IO2: Profibus, Profinet, EtherNet/IP (Accessori)	
	Modulo IO3: 0-10 V, 0/4-20 mA, misura esterna (Accessorio)	
Numero di slot per moduli di espansione	1	
Connessioni		
Fluido di trasferimento del calore (alimentazione e ritorno)	filettatura interna da 3/4" BS (o G 3/4)	
Ingresso acqua di raffreddamento	filettatura interna da 3/4" BS (o G 3/4), con filtro dell'acqua	
Uscita acqua di raffreddamento	filettatura interna da 3/4" BS (o G 3/4)	
Peso a vuoto	90 kg	
Colore	RAL 7035 grigio chiaro	
Ambiente		
Intervallo di temperatura	5-40 °C	
Umidità relativa	40-80 % RH (senza condensa, senza formazione di ghiaccio)	
Installazione	All'interno, mantenere una distanza di almeno 10 cm intorno alle aperture di ventilazione	
Livello di rumore continuo	< 70 dB (A)	
Alimentazione	380-480 V, 50/60 Hz o in alternativa 200-240 V, 50/60 Hz	
Carico collegato	Pompa di tipo E	Tipo di pompa H
	19,1 kW	20,0 kW
Sezione dei conduttori del cavo di collegamento		
200-240 V	10 mm ²	10 mm ²
380-480 V	6 mm ²	6 mm ²
Codice di protezione dall'ingresso	IP44, IP54 opzionale	
Marcatura	CE, UL-ready	